

令和5年度工事検査状況

岩手中部水道企業団総務課契約管理係

令和6年4月

目 次

I	検査業務	1
1	検査実績	1
2	検査実績の推移	1
	（1）工事完成検査件数の推移及びその契約金額の推移	2
	（2）工種別完成検査件数の推移	2
	（3）月別工事完成検査	3
II	工事成績評定	4
1	評定点の推移	4
2	評定点の分布	4

I 検査業務

1 検査実績

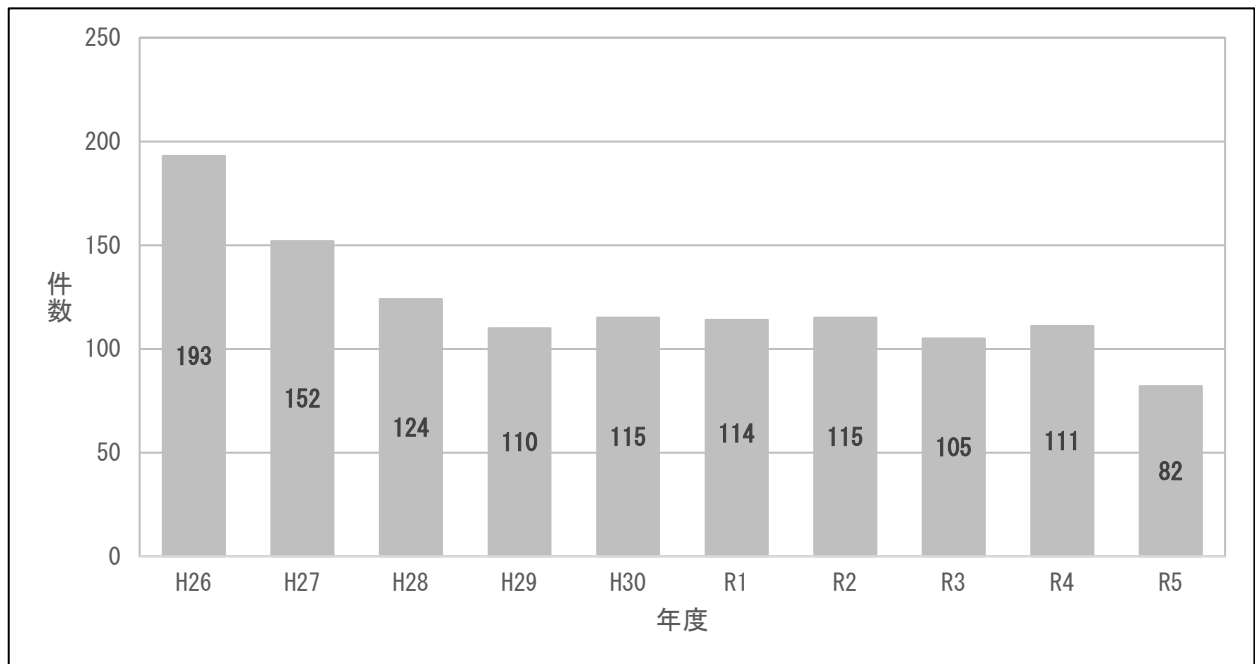
令和5年度の検査実績（総務課長総括管理検査範囲）は下表のとおり。

種類・区分		完成検査	出来形検査	手直し検査	合計	備考
種類・工種						
工事検査	水道施設	48	0	0	48	
	電気	8	0	0	8	
	電気通信	1	0	0	1	
	機械器具設置	3	1	0	4	
	小計	60	0	0	0	
業務委託(コンサル)検査		21	0	0	21	
合計		81	1	0	82	

2 検査実績の推移

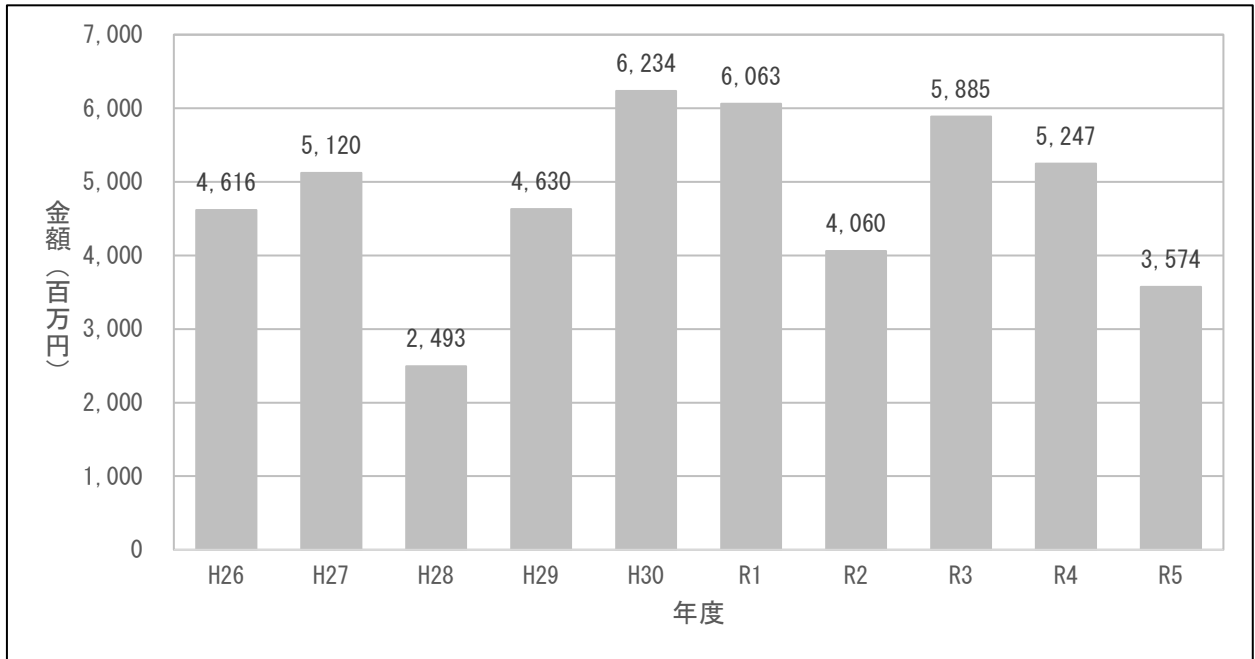
(1) 工事完成検査件数の推移及びその契約金額の推移

令和5年度の工事完成検査等は82件であった。これは前年度比約74%となっている。



工事完成検査件数の推移

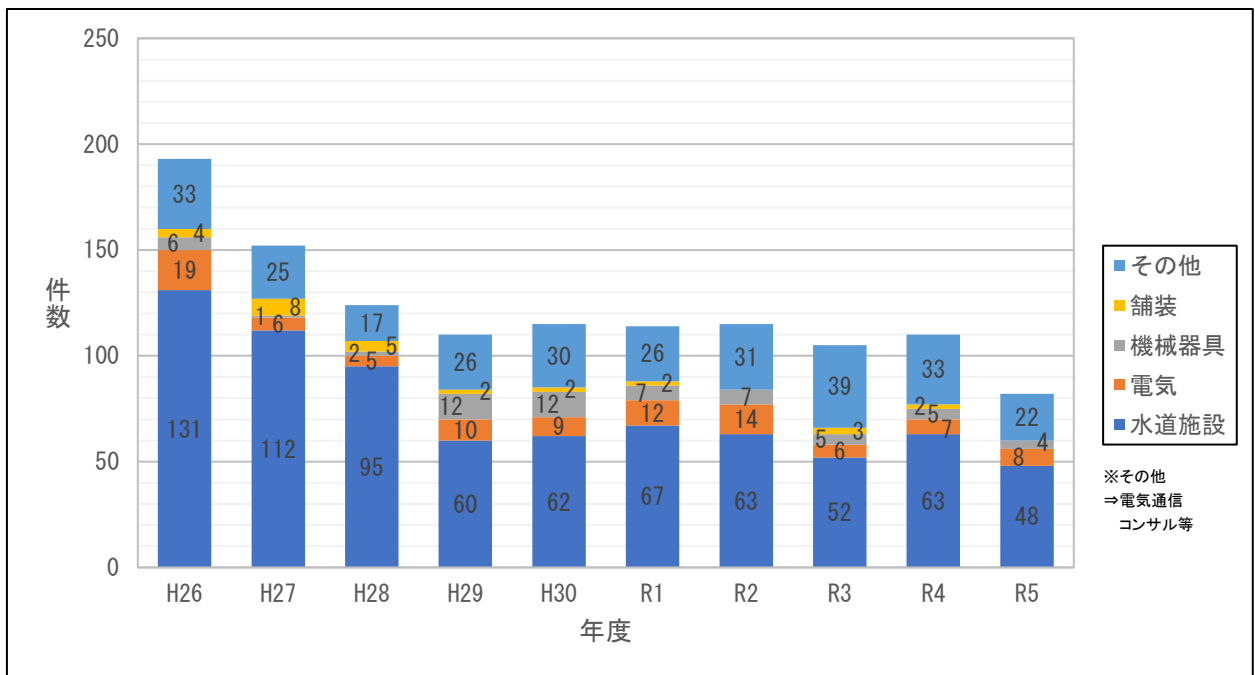
また、これを契約金額でみると、その合計は3,574百万円であった。契約金額の合計は前年度比約68%となっている。



工事完成検査契約金額の推移

(2) 工種別完成検査件数の推移

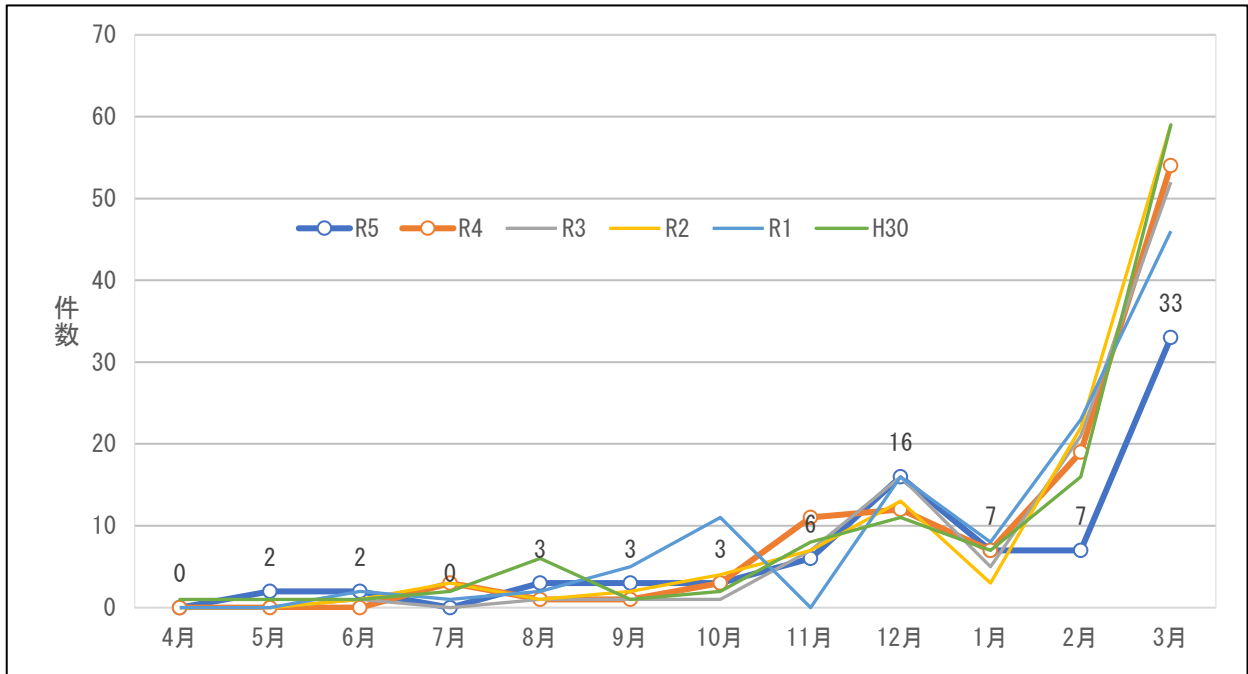
工種別の完成検査件数を年度別に表すと以下のとおりとなる。令和5年度は、水道施設が約58%、電気が約10%、機械器具が約5%、その他が27%という構成であった。



工種別完成検査件数の推移

(3) 月別工事完成検査

工事完成検査等は例年年度末の3月期に集中するが、令和5年度の工事完成検査件数82件のうち3月期の工事完成検査等は33件で約40%を占めており、令和4年度は約49%であった。

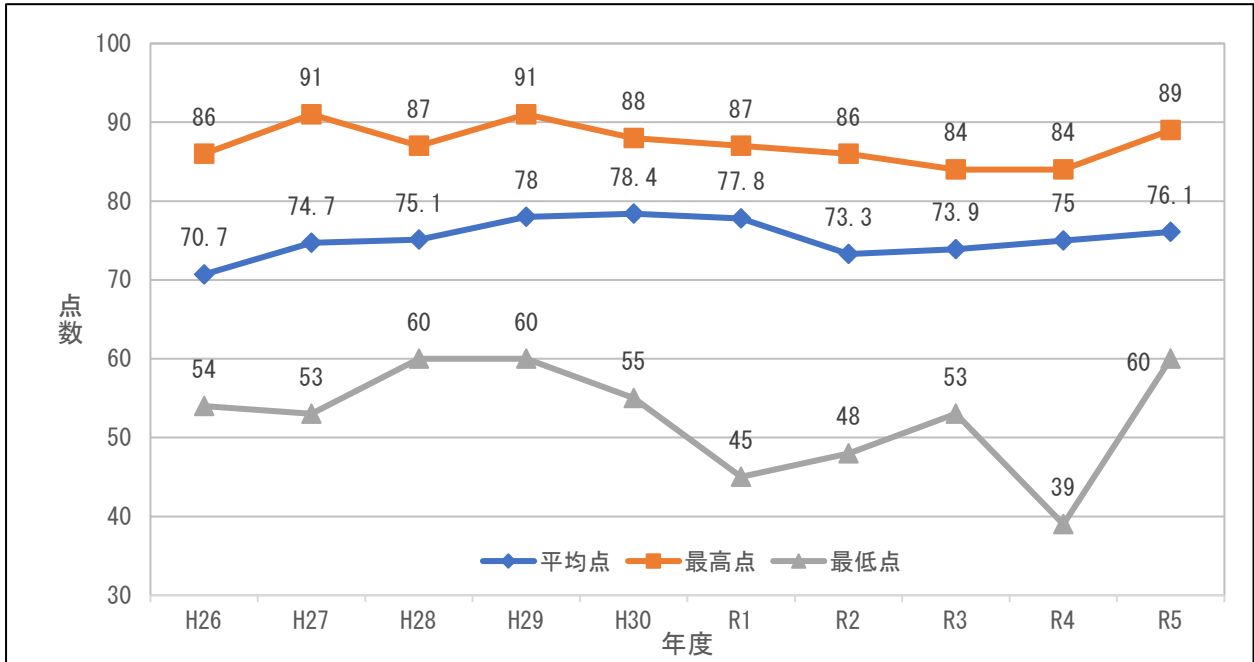


月別検査件数

Ⅱ 工事成績評定

1 評定点の推移

令和5年度の工事完成検査の評定点の平均は76.1点で、前年度の75点から1.1点増加している。



評定点の推移

2 評定点の分布

令和5年度工事完成検査の評定点の分布は以下に示すとおりで、一般的な評価区分により優れた工事に分類される80点以上は32%を占めている。

また、最低点は水道施設工事で60点、最高点は水道施設工事で89点となっている。

令和5年度完成検査の評定点の分布

工事種類	検査 件数	評定点の区分								最低 点	平均 点	最高 点
		65点未満		65点以上		75点以上		80点以上				
水道施設	48	4	8%	10	21%	16	33%	18	38%	60	76.5	89
電気	8	0	0%	2	25%	6	75%	0	0%	67	75.6	79
電気通信	1	0	0%	0	0%	0	0%	1	100%	80	80.0	80
機械器具	3	1	33%	2	67%	0	0%	0	0%	62	69.0	74
舗装	0	0	0%	0	0%	0	0%	0	0%	0	0	0
全 体	60	5	8%	14	23%	22	37%	19	32%	60	76.1	89