

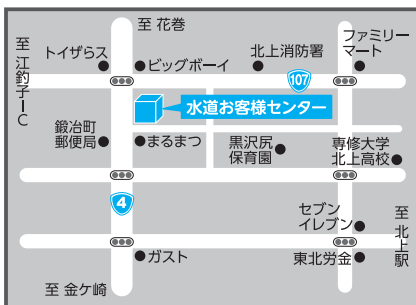


お引越が決まったら

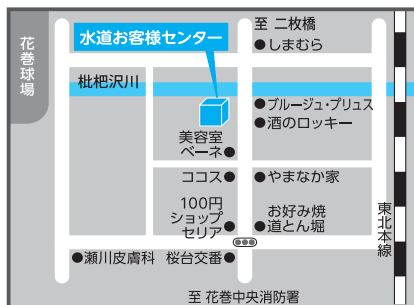
水道の使用開始・中止のお申し込みは、
 3日前までに水道お客様センターへお願いします。
 3月、4月は転入・転出が多い時期ですので、
 余裕を持って連絡をお願いします。

● 水道お客様センターのご案内

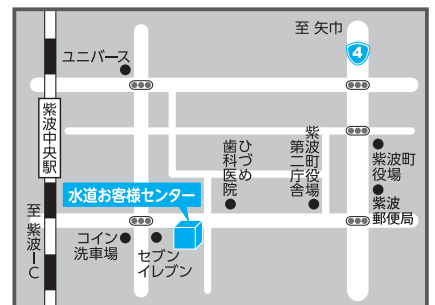
[営業時間] 月～金 8:30～17:15
 土曜日 8:30～17:15 (電話受付のみ)
 ※日・祝、年末年始(12/29～1/3)は休業



北上市有田町1番19号
 ☎ 0197-64-7570
 FAX 0197-62-0585



花巻市星が丘一丁目27番20号
 ☎ 0198-24-2175
 FAX 0198-29-4845



紫波町日詰西三丁目6番地16
 ☎ 019-676-2810
 FAX 019-676-2165

● 水道を使用開始するとき

お申し込みの際は、①水道ご利用の住所、②使用者名、
 ③利用開始日、④連絡先電話番号、⑤お支払方法についてお知らせください。
 ※届出なく使用している場合は無届使用となりますので、必ずお申し込みをお願いします。

● 水道を使用中止するとき

手続きの際は、次の事項についてお知らせください。

- ①お客様番号
- ②中止予定日
- ③精算方法
- ④転居先住所
- ⑤連絡先電話番号

中止のご連絡をいただかないと、ご使用がない場合でも基本料金がかかります。また、日付をさかのぼっての受付はできません。

閉栓までの水道料金・下水道使用料等は、前回の検針日から中止日までの使用量をもとに算出します。

料金のお支払いは口座振替で

水道料金のお支払いには払い忘れのない口座振替をご利用ください。申込書は右記の金融機関、水道お客様センターの窓口を設置してあります。

振替日は毎月25日(再振替日は翌月7日)。ただし、振替日が土日祝日の場合は翌営業日です。

口座振替のできる金融機関

- ・岩手銀行
- ・盛岡信用金庫
- ・岩手中央農業協同組合
- ・東北銀行
- ・北上信用金庫
- ・花巻農業協同組合
- ・七十七銀行
- ・花巻信用金庫
- ・ゆうちょ銀行
- ・北日本銀行
- ・東北労働金庫
- ・岩手県信用農業協同組合連合会

平成 27 年度水道事業会計予算の概要

水道事業は、みなさまからいただいている

水道料金を主な収入として運営しています。

岩手中部水道企業団では、

安全・安心な水道水を安定的に供給するために

施設の計画的更新と経費の節減に努めております。



浄水場の運転管理や水道料金業務等において民間委託を実施し、経費節減と職員定数の適正化を図っています

水道水をつくるための予算

(収益的収支)



収入

60 億 7,956 万円

支出

58 億 4,852 万円

<p>水道料金 48 億 8,638 万円 (80.4%)</p>
<p>長期前受金戻入 (※) 6 億 2,215 万円 (10.2%)</p>
<p>その他の収入 5 億 7,103 万円 (9.4%)</p>

<p>人件費 5 億 1,741 万円 (8.8%)</p>
<p>維持管理費 (委託料、修繕費等) 23 億 2,547 万円 (39.8%)</p>
<p>支払利息 4 億 7,200 万円 (8.1%)</p>
<p>減価償却費等 25 億 3,364 万円 (43.3%)</p>

収支差引
2 億 3,104 万円

水道施設をつくるための予算

(資本的収支)



収入

47 億 2,403 万円

支出

69 億 1,637 万円

<p>借入金 23 億 5,910 万円 (49.9%)</p>
<p>構成市町出資金 9 億 5,172 万円 (20.2%)</p>
<p>国庫補助金等 14 億 1,321 万円 (29.9%)</p>
<p>収支不足額 21 億 9,234 万円</p>

<p>建設改良費 51 億 2,137 万円 (74.0%)</p>
<p>借入金の返済元金 17 億 9,500 万円 (26.0%)</p>

※長期前受金戻入

…資産を取得する際に受け入れた国庫補助金等を、減価償却に合わせて収益化する勘定科目

※収支不足額は、減価償却費等で補てんします。

災害

に強いライフラインの構築に向け

水道管の更新と耐震化を実施しています

水道は生活に欠かせないライフラインです。もしも大地震によって、浄水場や水道管が破損してしまうと、お風呂やトイレの水はもちろん、飲み水も止まってしまう。

企業団の給水区域である北上市、花巻市、紫波町内には約 2,800 キロメートルの水道管があります。古くなった水道管は破裂や漏水のおそれがあり、また、地震の際に管の継手が破損してしまうと断水が長引く事例も報告されています。

企業団では、老朽施設の計画的な更新を実施し、更新時には耐震性のある水道管に入れ替えています。



耐震管の布設工事

岩手中部水道企業団議会の活動

1 議会の開催状況

<平成26年>

- ・第1回定例会（平成26年2月6日開催）
議長・副議長の選挙
議会議規則の制定
条例の制定（24件）
平成26年度予算
監査委員の選任
- ・第2回臨時会（平成26年8月22日開催）
副議長の選挙
条例の一部改正（2件）
- ・第3回定例会（平成26年10月22日開催）
平成25年度旧企業団会計決算の認定
平成26年度補正予算（第1号）

<平成27年>

- ・第4回定例会（平成27年2月12日開催）
平成26年度補正予算（第2号）
平成27年度予算

2 活動状況

- ・議会全員協議会（平成26年10月22日開催）
水道事業マネジメントシステムについて
- ・議員視察研修（平成26年10月8日～9日）
北海道西空知広域水道企業団（膜ろ過浄水方式）
札幌市水道局（小水力発電）
- ・企業団管内施設視察（平成26年11月18日）
基幹浄水場（3か所）



札幌市水道局での視察

議員構成

（平成27年2月1日現在）

議長

星 俊 和（北上市議会選出）

副議長

若 柳 良 明（花巻市議会選出）

議員

松 田 昇（花巻市議会選出）

高 橋 修（花巻市議会選出）

武 田 勝（北上市議会選出）

星 敦 子（北上市議会選出）

高 橋 勤（花巻市議会選出）

伊 藤 源 康（花巻市議会選出）

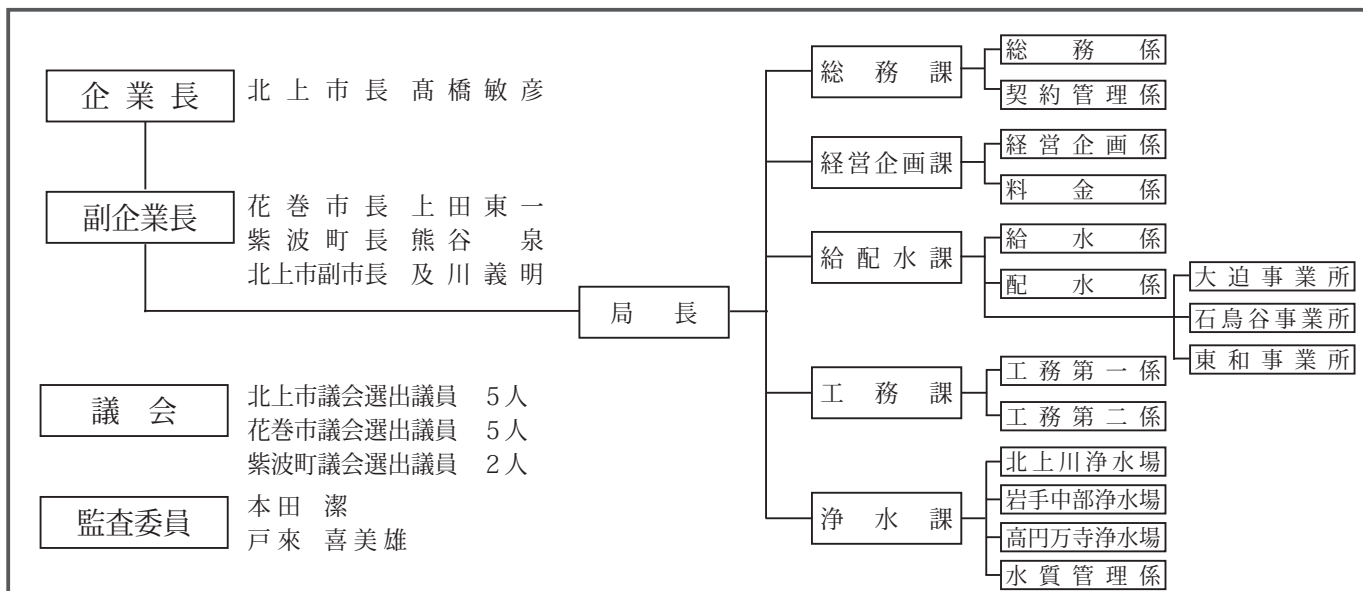
及 川 誠（北上市議会選出）

高 橋 進（紫波町議会選出）

北 條 喜久男（紫波町議会選出）

鈴 木 健二郎（北上市議会選出）

岩手中部水道企業団の組織体制



道路などで漏水を発見した場合は

次のような例を発見した場合は、速やかに岩手中部水道企業団(☎0198-29-5377)へお知らせください。そのまま放置されてい

ますと、大切な水が無駄になるばかりか大きな事故を引き起こす原因にもなりかねません。

夜間、休日に発見された場合は、北上川浄水場(☎0197-66-3231)または古館浄水場(☎019-672-3702)まで、ご連絡をお願いします。

【漏水の主な例】

- ・道路がいつも濡れている(冬場に雪が解けている)
- ・普段乾いている水路にきれいな水が流れている
- ・水圧が低くなった
- ・敷地内でぬかるんでいるところがある



水道料金について

水道料金はメーター口径別の基本料金に使用水量に応じた従量料金を加算して計算されます。

また、下水道・汚水処理施設等をご利用されている方は、下水道使用料等を合算して請求しております。



【一般用】

口径	基本料金(税抜)	従量料金(1㎡当たり・税抜)				
		1~10㎡	11~20㎡	21~30㎡	31~50㎡	51㎡~
13mm	700	120	175	210	240	260
20mm	1,000					
25mm	1,200					
30mm	2,400					
40mm	3,200					
50mm	6,200					
75mm	14,400					
100mm	26,300					
150mm	53,700					

【浴場用】

口径	基本料金(税抜)	従量料金(1㎡当たり・税抜)	
		1~100㎡	101㎡~
30mm	2,400	40	115
40mm	3,200		
50mm	6,200		
75mm	14,400		

※浴場用…物価統制令により入浴料金が統制されている銭湯等

【臨時用】

口径	基本料金(税抜)	従量料金(1㎡当たり・税抜)
13mm	700	260
20mm	1,000	
25mm	1,200	
30mm	2,400	
40mm	3,200	
50mm	6,200	

※臨時用…工事その他臨時に使用する場合

花巻市と紫波町にお住まいの方は水道料金が変わります

花巻市と紫波町にお住まいの方の水道料金は、新料金の激変緩和措置により平成26年度から30年度まで段階的に調整しているため、4月検針(5月請求分)から平成27年度料金に変わります。

花巻市にお住まいの方

口径が20mmでひと月の使用水量が15㎡の場合(用途：一般用)

- ▶平成26年度…2,835円 + 消費税
- ▶平成27年度…2,895円 + 消費税
- ▶平成28年度…2,955円 + 消費税
- ▶平成29年度…3,015円 + 消費税
- ▶平成30年度…3,075円 + 消費税

紫波町にお住まいの方

口径が20mmでひと月の使用水量が15㎡の場合(用途：一般用)

- ▶平成26年度…2,823円 + 消費税
- ▶平成27年度…2,886円 + 消費税
- ▶平成28年度…2,949円 + 消費税
- ▶平成29年度…3,012円 + 消費税
- ▶平成30年度…3,075円 + 消費税

よくあるご質問にお答えします

Q 水道水が白っぽい



A ほとんどの場合、水道管の中に空気が入ったために起きる現象です。コップ等に注ぐと、しばらくして透明になる場合は空気が原因ですので、人体にはまったく無害です。いつまでも白いままの場合は、企業団までご連絡ください。



あなたのお宅は漏水していませんか？

—漏水の見つけ方—

- ①蛇口を全て閉める。
 - ②パイロットが回っていたら、漏水の疑いがあります。指定給水装置工事業者へ依頼してください。
- ※費用は自己負担になります。



【水道メーター】

パイロット