

ご自宅の水道管に

鉛製給水管

が使われていませんか？

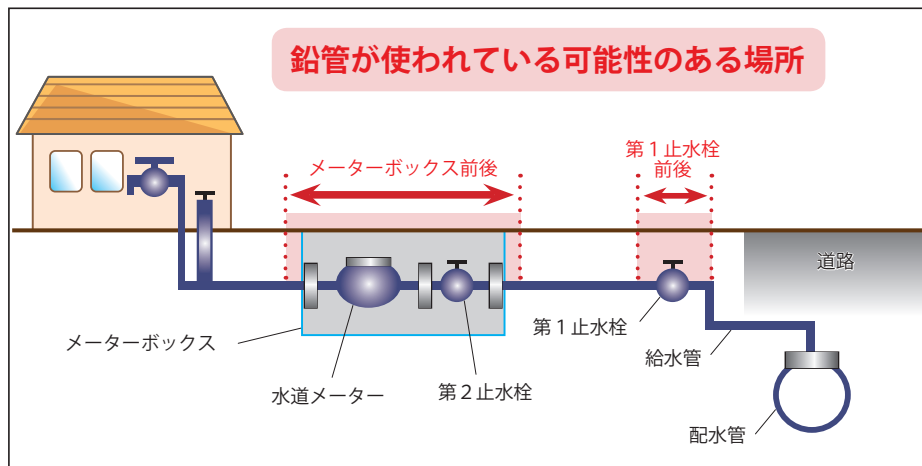
● 鉛製給水管とは？

鉛製給水管（以下、鉛管）は、鉛で作られている給水管のことで、管内にさびが発生せず、柔軟性に富み、加工・修繕が容易であるという特性のために古くから使用され、主に第1止水栓前後とメーターボックス前後に使用されていました。しかし、腐食による漏水が多いことや鉛管からの鉛の溶出が問題とされたため、現在、新たに使用されることはありません。

● 自宅に鉛管が使われているか確認するには？

北上市では昭和61年、花巻市では平成6年、紫波町では昭和60年よりも前に給水工事した場合、お客様の給水装置に鉛管が使用されている可能性があります。

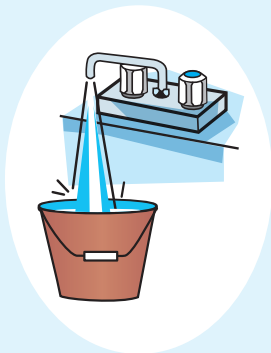
企業団で保管している図面から鉛管の使用状況が確認できますので、給配水課へお問い合わせください。



● 飲用することに問題はありませんか？

毎日水道を使っていれば、鉛の濃度は国の水質基準である1リットル当たり0.01ミリグラム以下となるため、安心して水道をお使いいただけます。

旅行などで家を長期間留守にされた場合は、給水管内に水道水が滞留し、一時的に水道水中に溶出した鉛の濃度が高くなることもあるため、バケツ1杯程度の最初の水を洗濯、散水などの飲み水以外にご使用いただくことをおすすめします。



● 鉛管のお取り替えをご検討ください

鉛管が使用されている場合は、家屋の建替えや増改築の工事を行う際に、鉛管の取替工事をしていただくことをおすすめします。

配水管から取り出した蛇口までの給水管や、敷地内の給水装置（止水栓、蛇口などの給水用具）はお客様所有の財産ですので、取替工事費用は自己負担になります。

◆ お問い合わせ先

給配水課 ☎ 0198-29-5377

お引越しの連絡はお早めに！



引越しなどに伴い水道を新たにご使用になるとき、または中止のお申し込みは、**3営業日前まで**に水道お客様センターまで、以下の内容をお伝えください。3月から4月は転入、転出の多い時期ですので余裕を持ってお申込みください。

■ 新たに水道を使用するとき [開始申込み]

- ①水道をご利用する住所
- ②使用者名
- ③利用開始日
- ④連絡先電話番号
- ⑤お支払方法

届出なく利用している場合は、無届使用となりますので、必ずお申込みください。



口座振替の継続ができます

企業団区域（北上市、花巻市、紫波町）内での転居の場合、引越し後も転居前の振替口座を引き続きご利用いただけます。開始申込みの際、お申し出ください。

■ 水道の使用をやめるとき [中止申込み]

- ①お客様番号または水道をご利用の住所
- ②中止予定日
- ③精算方法
- ④転居先住所
- ⑤連絡先電話番号

「水道使用水量等のお知らせ」、「領収書」などお客様番号が分かる書類を用意いただきますと、手続きがスムーズにできます。

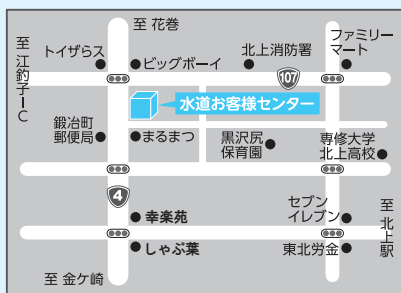


中止のお届けがないと、ご使用されていなくても基本料金がかかりますのでご注意ください。また、日付をさかのぼっての受付はできません。

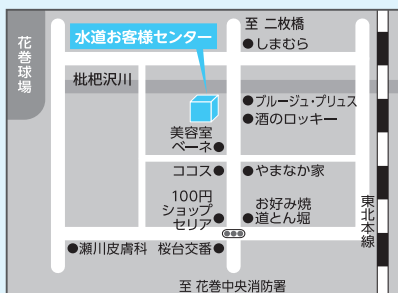
水道料金に関するお問い合わせは 水道お客様センターへ

水道の開始・中止の申込み、料金のお問い合わせ、お支払い、各種手続きなどは、お近くの水道お客様センターへご連絡ください。

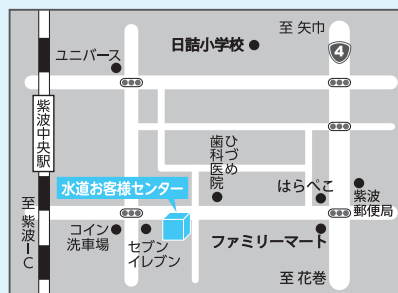
(業務受託者：第一環境株式会社)



北上市有田町1番19号
☎ 0197-64-7570



花巻市星が丘一丁目27番20号
☎ 0198-24-2175



紫波町日詰西三丁目6番地16
☎ 019-676-2810
※現住所での営業は2月28日まで

水道お客様センターの主な業務

- ・水道の使用開始、中止の受付
- ・水道料金の収納、精算
- ・水道料金、検針に関するお問い合わせ
- ・給水契約名義の変更

営業時間

午前8時30分～午後5時15分
(土曜日は電話受付のみ)

※日曜・祝日・年末年始(12/29～1/3)は休業です



水道メーターは8年に1度交換します

水道メーターは、計量法により8年に1度交換する必要がありますが、企業団では、企業団区域内の指定給水装置工事業者に有効期限が近くなったメーター交換作業を委託しています。

交換の対象となる場合は、「水道使用水量等のお知らせ」（検針票）通信欄にその旨を記載していますので、ご確認ください。

【交換時のお願いと留意事項】

- お客様がご在宅の場合は、声をかけてから作業を行います。ご不在の場合は、交換作業後に作業済みの通知文書を投函します。
- 交換作業中（約10分間）は、水を止めての作業となります。
- 交換に係るメーター本体や作業費の請求をすることはありません。
- 作業者は、企業団が発行した身分証明書を所持しています。
- 交換後は水道管内に空気が混入することがありますので、交換後最初に水を流す際は、ゆっくりと蛇口を操作してください。

紫波水道お客様センターが移転します

平成29年3月1日より紫波水道お客様センターは、次の場所へ移転します。

移転後の電話番号、営業日時は、今までと変更ありません。

住 所 紫波町日詰字郡山駅前2 3-1
電話番号 019-676-2810（変更無し）
営業日時 午前8時30分～午後5時15分
（土曜日は電話受付のみ、日・祝休業）



水道お客様センター周辺に3台分の駐車場がございます。

漏水の通報にご協力をお願いします

道路の陥没、周辺の水圧低下につながる恐れがありますので、次のような例を発見したら、お手数ですが下記までお知らせください。

【主な例】

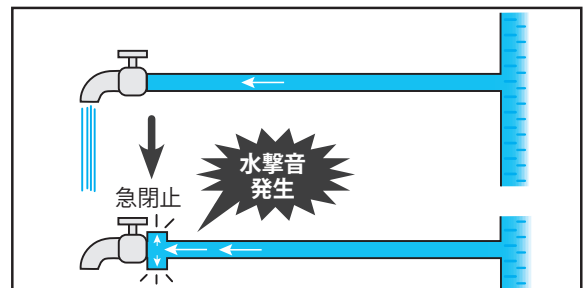
- ・道路から水があふれている
- ・いつも地面が濡れている、ぬかるんでいる
- ・急に水圧が弱くなった
- ・普段乾いている水路にきれいな水が流れている

地域	平日 (8:30～17:15)	夜間・土日・祝日
北上市	岩手中部水道企業団 給配水課 ☎ 0198-29-5377	北上川浄水場 ☎ 0197-66-3231
花巻市		古館浄水場 ☎ 019-672-2611
紫波町		



ウォーターハンマー（水撃作用）現象について

水道の蛇口を閉めた時に「ドン」、「ガン」といった音がすることがありませんか。これは水を急に止めることにより、それまで流れていた配管内の水が、管の内壁などにぶつかって音が発生するため、一般的にハンマーで叩いたような音がするので、ウォーターハンマー（水撃作用）現象と呼ばれています。



特に全自動洗濯機やシングルレバー水栓など、急閉止しやすい器具の場合に発生しやすく、発生すると前述のような異音が生じたり、配管を揺らして部屋の壁がドンドン鳴ったり、ひどい場合には器具が損傷し、漏水事故を誘発する可能性があります。

このような場合の対策としては、蛇口をゆっくり閉めるようにすることで軽減できます。どうしても解消できない場合は、指定給水装置工事業者に点検を依頼してください。

もしもに備えて

携帯電話で右記の2次元コードを読み取ると、企業団ホームページにアクセスできます。



口座振替促進キャンペーン実施中

水道料金の支払い方法を新規に口座振替へ切り替えし、口座から引き落とししてきた方を対象に、抽選で**毎月5名様に500円分のQUOカード**が当たるキャンペーンを29年度も引き続き実施します。まだ口座振替の手続きをしていない方は、この機会をご利用ください。

▶ **キャンペーン期間**
平成30年3月料金まで

▶ **取扱金融機関** (金融機関コード順)

岩手銀行	東北銀行	七十七銀行
北日本銀行	盛岡信用金庫	北上信用金庫
花巻信用金庫	東北労働金庫	岩手県信用農業協同組合
岩手中央農業協同組合	花巻農業協同組合	ゆうちょ銀行

口座振替のお申し込みは、取扱金融機関または水道お客様センター窓口でお手続きができます。(口座登録までにお申し込みから1カ月程度時間を要します。)

▶ **口座振替日**
口座振替は**毎月25日**に行います。振替日に残高不足で振替ができなかった場合は、翌月7日に再度振替させていただきます(金融機関が休日の場合は翌営業日に振替します)。

本キャンペーンは、新規に口座振替のお申し込みをすることで自動的にエントリーとなります

花巻市と紫波町にお住まいの方は水道料金が変わります

花巻市と紫波町にお住まいの方の水道料金は、新料金金の激変緩和措置により平成26年度から30年度まで段階的に調整しているため、4月検針(5月請求分)から平成29年度料金に変わります。

【計算例】

口径が20mmでひと月の使用水量が15m³の場合(用途：一般用)

花巻市内でご利用の方

- ▶平成26年度…2,835円
- ▶平成27年度…2,895円
- ▶平成28年度…2,955円
- ▶平成29年度…3,015円
- ▶平成30年度…3,075円

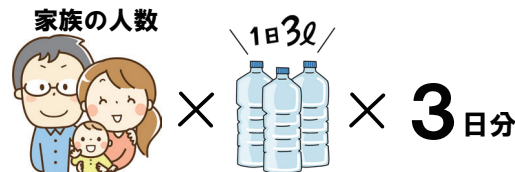
紫波町内でご利用の方

- ▶平成26年度…2,823円
- ▶平成27年度…2,886円
- ▶平成28年度…2,949円
- ▶平成29年度…3,012円
- ▶平成30年度…3,075円

※上記の金額に消費税及び地方消費税が加算されます。

水のくみ置きを習慣にしましょう

地震などの災害で急に水道が使えなくなったときでも、水のくみ置きがあれば安心です。災害発生に備えて日頃より水道水のくみ置きをお願いします。



1人1日3リットル、3日分を目安に飲料水を備蓄しましょう

水道水のくみ置き方法

- ①清潔でふたのできる容器へ空気が入らないように、口元まで水をいっぱいに入れます。
- ②直射日光が当たらない涼しい場所で保存します。
- ③塩素の消毒効果が薄れてくるので、3日を目安に水を交換しましょう。
- ④古くなった水は洗濯や掃除などに利用しましょう。

よくあるご質問にお答えします



Q ポットの底や加湿器の吹き出し口などに白いものが付着していますが、これは何ですか？

A これは水道水が蒸発して残ったミネラル分(カルシウム、マグネシウムなど)です。水を継ぎ足して使用すると付着しやすくなるので、こまめに洗浄することで防ぐことができます。また、人体に影響はございませんので、ご安心ください。

クイズとアンケートにお答えいただいた方の中から抽選で5名様に図書カード(1,000円分)プレゼント

クイズ 水道メーターの交換は何年に1度行われるでしょうか？

- ①2年 ②4年 ③8年

アンケート 普段、水道を使用する際にどのくらい節水を意識していますか？

- ①常に意識している
- ②ときどき意識している
- ③あまり意識していない
- ④全く意識していない

【応募方法】 はがきに(1)クイズの答え、(2)アンケートの回答、(3)郵便番号・住所、(4)氏名、(5)電話番号、(6)水道に関するご意見や本広報紙の感想をお書きのうえ、〒025-0004 花巻市葛3-183-1 岩手中部水道企業団「読者アンケート係」へお送りください。

【締切】 平成29年3月15日(水)当日消印有効
※当選者の発表は発送をもって代えさせていただきます。お客様からいただいた個人情報、賞品の発送のみに使用するもので、お客様の承諾なく第三者に提供することはありません。

※前回発行広報紙(第8号・平成28年12月発行)のクイズの答えは、①右回りでした。
応募総数76名の中から抽選により5名の方へ賞品をお送りしました。たくさんのご応募ありがとうございました。