

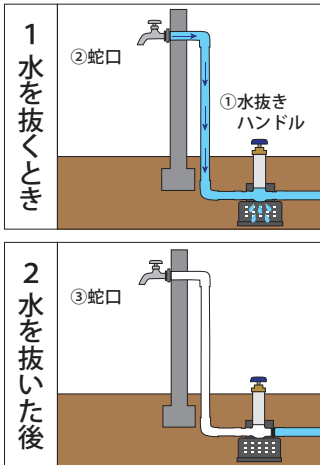
水道管の凍結に注意！

今年もまた、寒い季節になりました。朝起きたら水道が使えず、慌てたことはありませんか？最低気温が**マイナス4℃以下**になると水道管が凍結する恐れがあります。冬本番を迎える前に、水抜き栓の操作方法を確認するなど、早めの点検と対策を行いましょう。

1 水抜き栓で凍結防止対策

凍結を防ぐ最も効果的な方法は水抜きを行うことです。夜間や外出時など長時間水道を使用しないときは水抜きを行い、凍結防止を心掛けましょう。給湯器の水抜き方法は、各製品の取扱説明書をご確認ください。

<手動式水抜き栓操作手順>



- ①水抜き栓のハンドルを「閉」の方向に**止まるまで回してください**。
- ②蛇口を開けて水を流します。
※①、②の順番は問いません。
- ③蛇口に手を当て吸い込まれる感じがすることで、水が抜けていることが分かります。水が出ないことを確認し、蛇口を閉めてください。

⚠ 水抜き栓の操作が不十分だと…

水抜きハンドルを回し切らず中途半端にすると、常に地中に水が流れる状態になり、水道料金が発生してしまいます。**水抜きハンドルは必ず回し切ったことを確認してください。**

2 水抜き栓以外の凍結防止対策

露出している水道管には、水道管凍結防止帯（凍結防止ヒーター）が有効です。電源プラグは差し込みが不十分だと火災の原因となるため、適切に差し込まれていることを確認しましょう。

3 凍結したときの解凍方法

- ①暖房器具を使って、室内をゆっくり暖めてみましょう。（火災には、十分注意してください。）
- ②凍結した蛇口や水道管に濡らしたタオルなどを巻き付け、ぬるま湯をゆっくりかけてください。ドライヤーの温風を当てることも同様の効果があります。

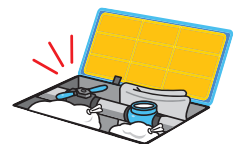
※**解凍に熱湯や火気を使うことは、水道管破損や火災の原因となりますので、絶対におやめください。**



4 水道メーターにも凍結防止対策

メーターボックスが風当たりの強い場所や日の当たらないところにあると、メーターが凍結し破損することがあります。

冷気の受けやすい場所にあるメーターボックスには保温材などを詰め、凍結防止に努めてください。



5 解凍できない場合は？

企業団指定給水装置工事事業者へご依頼ください。アパート、借家の場合は仲介不動産業者や大家さんにご相談ください。

指定給水装置工事事業者の一覧は、2～3ページに掲載しています。

解凍にかかる費用及び凍結破損により発生した水道料金は、お客様のご負担となります。

岩手中部水道企業団 指定給水装置工事事業者一覧

新築や増改築などに伴って水道を新設する場合や、修理、改造、撤去する場合は、必ず指定給水装置工事業者に依頼してください。

北上市、花巻市、紫波町外の事業者については、企業団ホームページをご覧ください。か給配水課にお問い合わせください。

※この情報は令和3年12月1日現在のものです。

岩手中部水道企業団 指定給水装置工事事業者



■お問い合わせ

給配水課給水係

☎ 0198-41-5317

■北上市内（68社）

事業者名	住所（50音順）	電話番号
(有)川口設備	相去町	0197-67-4222
メンテナンスササキ	相去町	0197-67-2695
菊地設備サービス	稲瀬町	0197-64-7020
(有)新田設備	稲瀬町	0197-64-6851
フジコウ住設	稲瀬町	0197-64-5611
(有)阿部設備工業	上野町	0197-64-1477
菊池設備	上野町	0197-65-1264
(株)みちのく設備	上野町	0197-72-5802
南部電気工事(株)	大堤北	0197-67-5252
ナカムラ設備	大堤南	0197-62-6757
(株)エレン	鬼柳町	0197-72-6428
北上設備	鬼柳町	0197-67-3662
(有)協同工業	鬼柳町	0197-67-3445
(株)ホクセイ建設	鬼柳町	0197-67-1781
(株)まるも	鍛冶町	0197-65-2231
(株)ヤエガシ	鍛冶町	0197-64-4271
(有)システムプラザいとう	上江釣子	0197-77-2818
かしわば設備工業所	北鬼柳	0197-77-4142
(有)佐藤設備	北鬼柳	0197-64-1571
(株)はなだ	北鬼柳	0197-71-5224
三田設備	北鬼柳	0197-64-4072
(株)地水	口内町	0197-71-4300
(有)フジデン総設	九年橋	0197-63-3626
(株)黒川工務店	黒沢尻	0197-62-6430
(有)日報産業	黒沢尻	0197-64-4326
江釣子電業(株)	さくら通り	0197-64-2310
(資)センダ工業	更木	0197-71-3634

事業者名	住所（50音順）	電話番号
(有)及川水道	下江釣子	0197-73-5062
(有)蔵屋敷住設	下江釣子	0197-71-7771
菊池タイル	立花	0197-64-1071
(株)昭和管工	常盤台	0197-64-5035
丸片機水工業(株)	常盤台	0197-63-7774
やえがし	常盤台	0197-64-5484
清水設備	滑田	0197-77-3843
ホームサービスジュウセツ	成田	0197-71-3370
(株)アクアライフ	二子町	0197-81-6900
(有)岩手浄化槽工業	二子町	0197-62-6920
菊設備	二子町	0197-66-4439
ナガサカ設備工業(株)	二子町	0197-81-6577
(有)岩手北菱サービス	本通り	0197-64-5338
内田工事(株)	孫屋敷	0197-64-7213
(有)中神工務店	孫屋敷	0197-63-3611
北海建設工業(株)	町分	0197-63-7855
(株)エネシス北上	村崎野	0197-72-6308
(株)小原建設	村崎野	0197-66-3125
タカハン	村崎野	0197-71-1833
(株)ティ.エム.プラテック	村崎野	0197-71-1172
プラント工業(株)	村崎野	0197-66-4085
北桜設備(株)	村崎野	0197-62-5222
(株)丸金工業	柳原町	0197-64-7111
岩手基礎工業(株)	流通センター	0197-68-2181
(株)近藤設備	流通センター	0197-62-5090
(株)菊与建設	若宮町	0197-63-4825
(有)小田島道路	和賀町岩崎	0197-73-8213
小田嶋設備	和賀町岩崎新田	090-7520-1390
瀬川設備工業	和賀町岩崎新田	0197-73-6797
高橋水道(有)	和賀町豎川目	0197-72-3081
照井水道工事店	和賀町豎川目	0197-72-2015
(株)和賀町プロパン	和賀町長沼	0197-73-5011
(有)小松組	和賀町藤根	0197-73-6324
住建	和賀町藤根	0197-73-7817
大豊	和賀町藤根	0197-73-8539
(株)中野商店	和賀町藤根	0197-73-5328
(株)フジネ建設	和賀町藤根	0197-73-5325
マルケイ建設(株)	和賀町藤根	0197-73-5331
(株)ライフ花北	和賀町藤根	0197-71-7610
(株)あぶらや商店	和賀町横川目	0197-72-2126
郡造園土木(有)	和賀町横川目	0197-72-2483

■花巻市内 (64 社)

事業者名	住所 (50 音順)	電話番号
(有)花巻水道工業所	東町	0198-23-4016
(有)福岡商店	東町	0198-23-3435
(株)三田商会	御田屋町	0198-22-3030
(株)阿部電機商会	鍛冶町	0198-23-5268
成和建設(株)	金矢	0198-27-2636
大和建設(株)	金矢	0198-27-3611
(有)花巻電機工業所	上諏訪	0198-23-3012
花住ホーム(株)	材木町	0198-22-3940
花巻ガス(株)	材木町	0198-22-3633
(有)高孝	里川口町	0198-24-8211
藤田工業(有)	下北万丁目	0198-23-7698
(有)岩花工業所	下小舟渡	0198-24-3070
花南水道土木(株)	下根子	0198-22-3988
(有)東設備	高木	0198-24-5429
(株)鎌田商会	田力	0198-26-3188
ウォーターワークステルイ	中根子	0198-22-7017
(有)工藤工業	中根子	0198-22-3059
伸和設備	中根子	0198-24-6001
(株)拓三建設	中根子	0198-24-7343
(有)平賀建設	中根子	0198-23-2482
(株)菅原工務店	西大通り	0198-24-1459
(株)鈴木鉄工所	二枚橋	0198-26-3600
ヤエガシ電器	二枚橋	0198-26-4163
湯本水道工業(有)	二枚橋町大通り	0198-26-3232
(有)佐藤建設	二枚橋町南	0198-30-2267
(有)高龍工務店	糠塚	0198-27-3342
(株)理水興業	星が丘	0198-23-5395
(株)マルイワ電機住設	松園町	0198-24-2438
(有)三和空調サービス	本館	0198-22-5684
三和設備工業(株)	本館	0198-22-3281
花北設備工業(株)	本館	0198-24-3254
(株)畠山冷機工業所	山の神	0198-23-2111
SS ホーム設備(株)	湯本	0198-27-4447
(株)ササトウ住工	若葉町	0198-23-3346
ダイイチ住設サービス	若葉町	0198-22-5693
(有)佐々州建築	大迫町大迫	0198-48-2201
(株)佐藤組	大迫町大迫	0198-48-3311
森田建設(株)	大迫町大迫	0198-48-2843
山瀬商会	大迫町大迫	0198-48-2526
(有)モリエン	大迫町亀ヶ森	0198-48-3442
(有)大迫工業	大迫町外川目	0198-48-3437
(有)佐藤型枠工業	大迫町外川目	0198-48-2133
(株)宮商	大迫町外川目	0198-48-2345

事業者名	住所 (50 音順)	電話番号
(有)小田嶋設備工業	石鳥谷町上口	0198-45-5583
高田工業(株)	石鳥谷町上口	0198-45-3324
石鳥谷工業(有)	石鳥谷町好地	0198-45-2448
岩長商店	石鳥谷町好地	0198-45-3360
(有)神山工業	石鳥谷町好地	0198-45-6406
(有)小村田機械	石鳥谷町好地	0198-45-2420
(有)ヤマモト	石鳥谷町好地	0198-45-2140
宇忠工業	石鳥谷町滝田	0198-47-2737
佐藤設備	石鳥谷町戸塚	0198-47-2381
(有)岡田設備	石鳥谷町新堀	0198-45-2886
(株)トラストリーエンジニア	石鳥谷町八幡	0198-45-6697
(株)長澤工務店	石鳥谷町八幡	0198-45-4416
(有)藤原商店	石鳥谷町八幡	0198-45-3305
(有)ミタカ住設	石鳥谷町八幡	0198-45-5896
(株)佐賀建設	石鳥谷町南寺林	0198-26-3800
菅原エンジニア興業	石鳥谷町八重畑	0198-47-2244
(株)大久保建設	東和町安俵	0198-42-4000
多田工業所	東和町北成島	0198-42-3174
(有)小原組	東和町土沢	0198-42-4618
(有)ササチュウ	東和町土沢	0198-42-3328
菅原建設(株)	東和町土沢	0198-42-2815

■紫波町内 (13 社)

事業者名	住所 (50 音順)	電話番号
(有)小田島鉄工所	上平沢	019-673-7655
小田中水道工事店	上平沢	019-673-7910
(有)加藤水道工業所	高水寺	019-672-3226
(有)笹原組	高水寺	019-671-1711
紫波建設(株)	高水寺	019-672-3711
岡崎建設(株)	桜町	019-676-5660
橘建設(株)	桜町	019-672-4411
(株)富岡鉄工所	桜町	019-672-2303
(有)山下タイル工業	桜町	019-672-2404
(株)カワイ	土館	019-656-9045
(株)遠山産業	遠山	019-676-4111
(株)小松組	日詰	019-676-3163
佐々木建設(株)	日詰	019-676-3610



i 入院等により長期間留守にされる方へ

入院や施設の入所などご自宅を長期間留守にする場合は、水道の契約を中止することができます。

中止のご連絡をいただかないと、水道を使用していなくても基本料金がかかります。また、漏水や冬期間の凍結破損に気づかず放置すると、料金が高額になってしまう場合があります。

水道を使わなくなる3営業日前までに水道お客様センターまでご連絡いただくか、インターネット（企業団ホームページ内のバナーからアクセス）によりお申し込みください。

▶水道お客様センター電話番号

北 上 ☎ 0197-64-7570

花 巻 ☎ 0198-24-2175

紫 波 ☎ 019-676-2810

<営業時間>

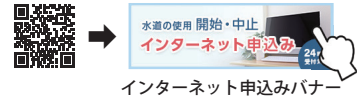
月曜日～金曜日……………8時30分～17時15分

土曜日（電話受付のみ）……8時30分～17時15分

※日曜日、祝日、年末年始（12/29～1/3）は休業日です。

▶インターネットによる申込み

こちらの企業団ホームページから対象バナーをクリック▶▶▶



インターネット申込みバナー

i メーターボックスの除雪

冬期間も確実にメーター検針ができるよう、検針時期になりましたらメーターボックス周辺の除雪にご協力をお願いします。

長期間検針ができないと漏水の発見が遅れ、料金が高額になる場合もありますので、ご注意ください。

やむを得ず検針できなかった場合は、過去の使用水量を基に認定水量として請求になりますが、翌月以降検針ができた時に、実際の使用水量との差を精算します。

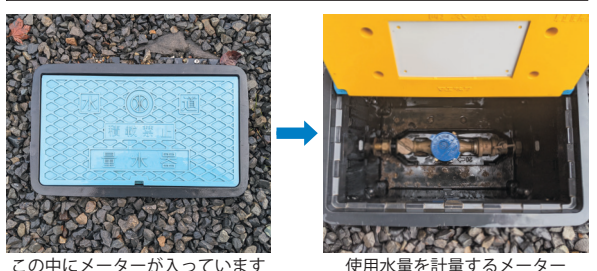


トピックス Topics

自分でできる漏水チェック

自宅の水回りで漏水が起きているかもと不安になったことはありませんか。宅内（メーターよりも建物側）での漏水は、料金が高くなったことで気づく場合もあります。漏水の有無は次の手順でメーターを点検することで確認できますので、定期的にメーターをチェックしてみましょう。

1 メーターの場所を確認する



この中にメーターが入っています

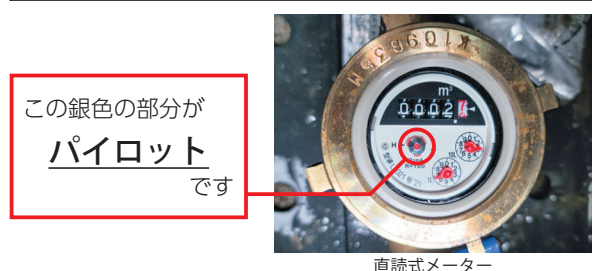
使用水量を計量するメーター

ご自宅のメーターの場所をご存知でしょうか。メーターは、敷地内にある「量水器」と書かれたメーターボックスの中に収納されています。このメーターで毎月の使用水量を計量しています。

2 すべての蛇口を閉める

蛇口をすべて閉めた状態にしてください。

3 パイロットを確認する



この銀色の部分が
パイロット
です

直読式メーター

メーター内のパイロットを確認してください。文字盤の中にある銀色の羽根車がパイロットです。パイロットが回っているようであれば、漏水の可能性あります。

※漏水と思われる場合は、企業団指定給水装置工事業者へ修理をご依頼ください。修理費用はおお客様のご負担となります。