

令和 6 年度

業務委託設計書

岩手中部水道企業団

課 長	課長補佐	係 長	設計者	精算者					
着 手 完 了	期 日		自 令和 年 月 日 自 年 月 日 至 令和 6 年 8 月 30 日 至 年 月 日						上段：当初設計 下段：変更設計
業 務 日 数									歩 掛 適 用 : 岩手県令和05年10月公共歩掛(復興歩掛)
番 号			第 号						基礎単価適用 : 令和06年04月01日付 公共
									機械損料適用 : 令和05年10月01日付 公共機械損料
									工 種 区 分 : 道路維持工事
									施工地域区分 : 補正無し
									前 金 払 い : 35%を超え40%以下
履 行 場 所			岩手中部浄水場内						冬期労務補正 : %
件 名			岩手中部浄水場内法面草刈業務委託						契約保証補正 : 契約保証に係る補正を行わない
設 計 金 額									
									金 円也
業 務 概 要			別紙のとおり						

総 括 表

費 目 ・ 工 種 ・ 種 別 ・ 細 目	数 量	単 位	単 価	金 額	明細単価番号	基 準
業務費	1	式			H00100	
業務委託費	1	式			H00200	
道路維持工事02	1	式			K0003	
合計	1	式			Q00001	

業 務 委 託 料 内 訳 書

費 目 ・ 工 種 ・ 種 別 ・ 細 目	数 量	単 位	単 価	金 額	明細単価番号	基 準
道路維持工事02	1	式			K0003	
除草工	1	式			M0010 明 1 号	
直接費計					P0000001	
共通仮設費計	1	式			H03701	
共通仮設費(率化)	1	式			H00803	
共通仮設費率分	1	式			Q00910	
純業務費	1	式			H00600	
現場管理費	1	式			Q00601	
業務原価	1	式			H00500	

業 務 委 託 料 内 訳 書

費 目 ・ 工 種 ・ 種 別 ・ 細 目	数 量	単 位	単 価	金 額	明細単価番号	基 準
一般管理費等	1	式			Q00501	
業務価格	1	式			H00400	
消費税等相当額	1	式			Q00401	
合計	1	式			Q00402	

岩手中部浄水場内法面草刈業務委託

【 第 1 号 施工パッケージ(SP432160-0001) 】							
機械除草(肩掛式)・集草・積込運搬 ダンプトラック 2t積級 飛び石防護無							
1 百m2 当り							
名 称 ・ 規 格	金額構成比(%)	金 額	構成比(%)	基準地区単価	積算地区単価	明細単価番号	基 準
【機械】							
ダンプトラック オンロード・ディーゼル 2t 積級						TM103000121	
草刈機 肩掛式 カッタ径255mm						TM12004522	
その他(機械)							
【労務】							
普通作業員						TR0102	
特殊作業員						TR0101	
土木一般世話役						TR0125	
運転手(一般)						TR0115	
その他(労務)							
【材料】							
軽油 1. 2号 (パトロール給油)						TZ006702002	

業務委託仕様書

1. 適用範囲

- (1) この仕様書は、岩手中部浄水場内法面草刈業務委託の実施の場合に適用する。
- (2) この仕様書に定めのない事項については、監督員と速やかに協議し、その指示によるものとする。

2. 作業

- (1) 履行場所は、岩手中部浄水場内とし、詳細は別紙草刈面積調書のとおりとする。
- (2) 作業内容は、草刈・集草・積込運搬処分業務であり、処分地は岩手中部浄水場内の指定場所とする。
- (3) 作業回数は契約期間内に1回（草刈面積：約12,800㎡）行うこととし、監督員と協議のうえ実施することとする。
- (4) 作業着手時は監督員へ連絡すること。

3. 安全対策

- (1) 作業の安全管理は、受託者の責任において行うものとする。
- (2) 受託者は作業範囲内について、作業上危険な箇所の確認を行い、事故の防止に努めるものとする。
- (3) 作業中は常に安全第一の周到な注意が払われるよう、受託者は作業員に安全知識を周知徹底させること。
- (4) 安全作業の障害となる事態が生じたときは、速やかに報告すること。
- (5) 作業に当たっては、周辺の道路、建築物、工作物、境界標等を損傷しないように適切な作業方法により行うこと。
- (6) 作業中は現場の整理整頓に努めること。
- (7) 作業車両の駐停車や騒音等については、近隣等より苦情のないように配慮し、受託者の責任において管理すること。

4. 契約に伴う提出書類

- (1) 契約後
 - ア 業務工程表
 - イ 業務責任者通知書
 - ウ 業務責任者経歴書
- (2) 着手前
 - ア 業務計画書

(刈払機取扱作業者の安全衛生教育修了証の写しを添付すること。)

(3) 着手後

ア 業務打合簿（必要時）

イ 業務に必要なもの

(4) 完了後

ア 業務完了届

イ 報告書（作業状況写真添付）

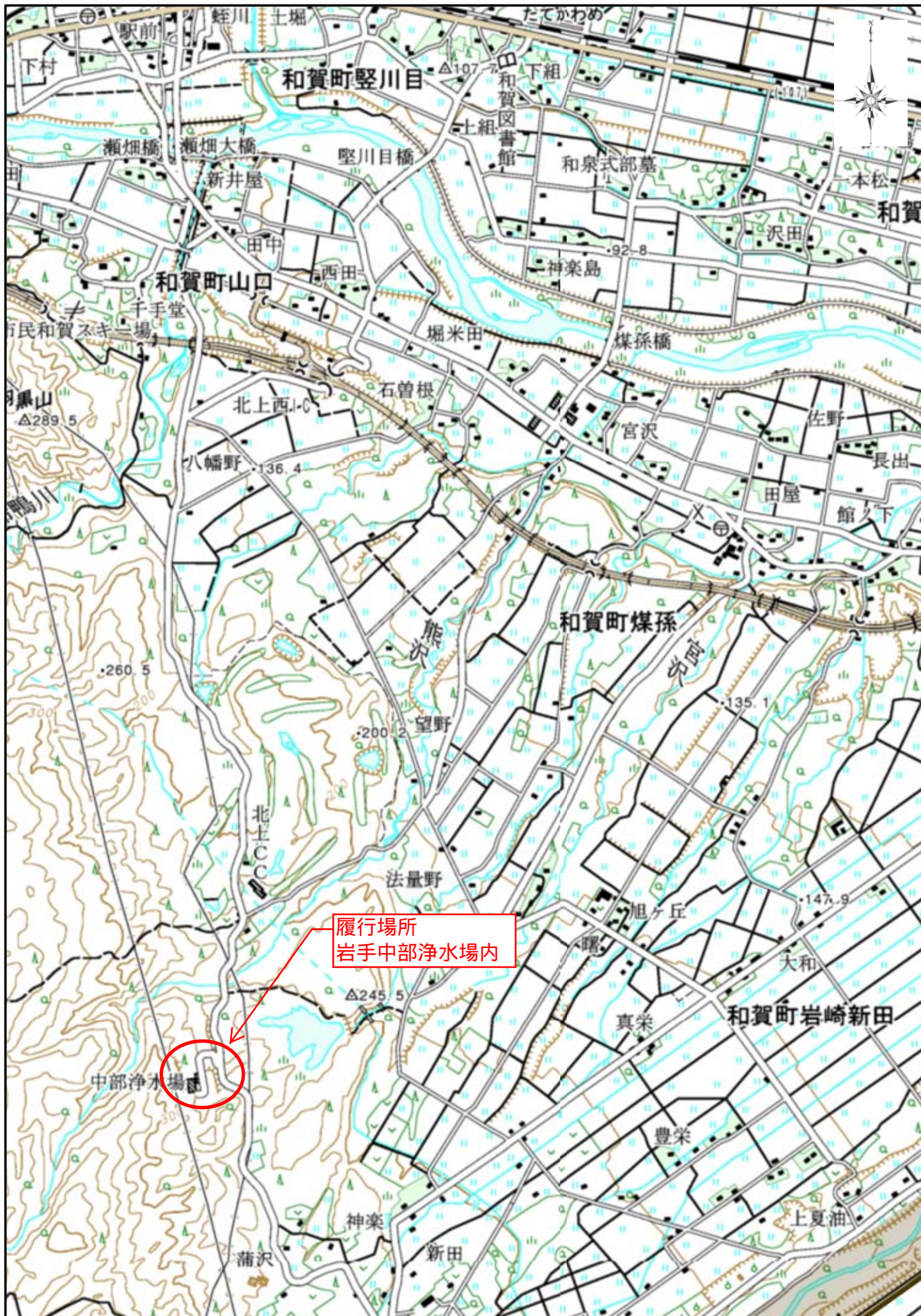
ウ その他

5. その他

(1) 受注者は各作業前に発注者等と作業内容について必ず打合せを行うこと。

(2) 本業務を実施するにあたり、周辺の道路、建築物、工作物、境界標等を滅失又は毀損等、第三者へ損害を与えた場合は、受託者の責任において賠償するものとする。

位置図

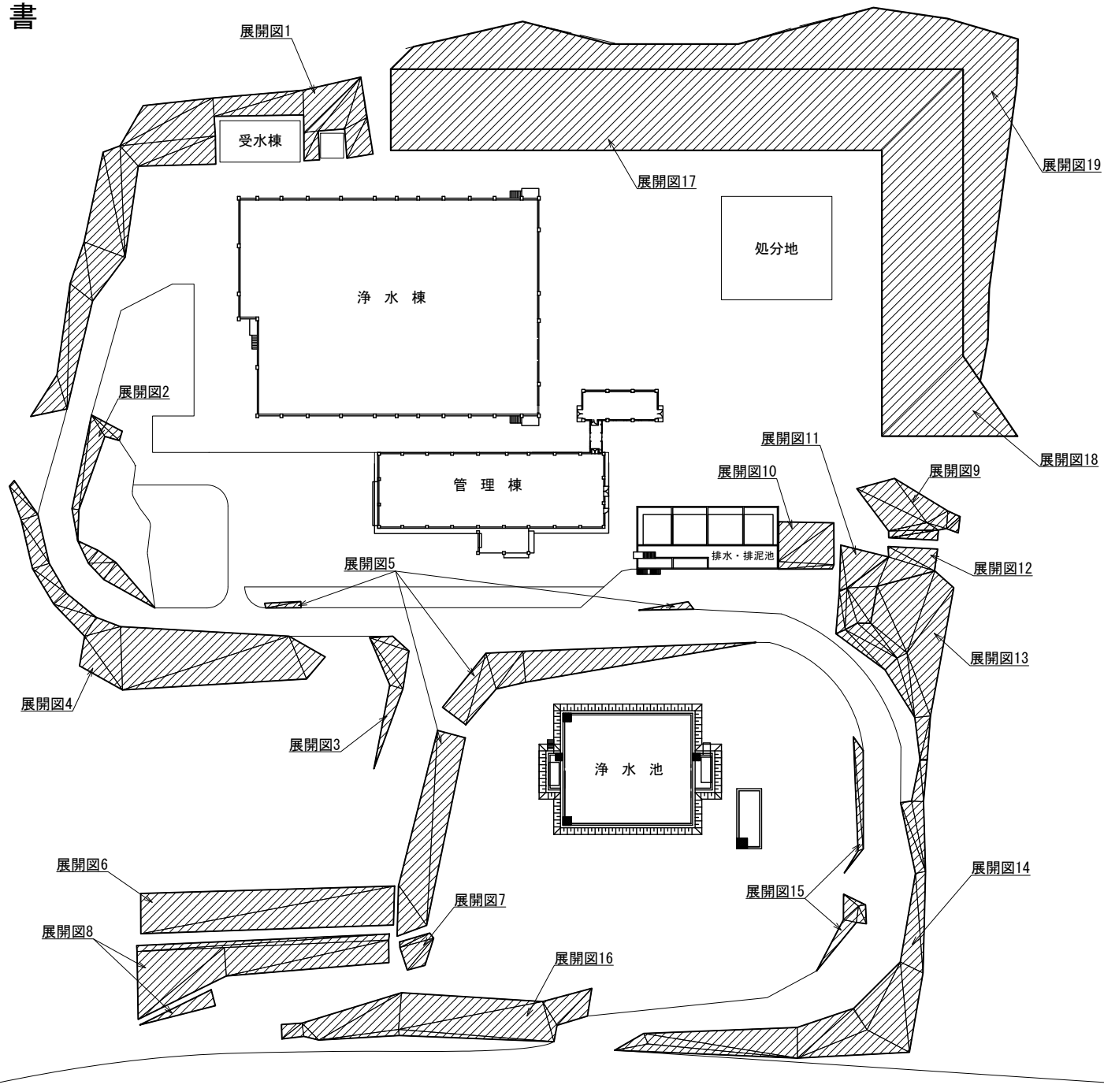


履行場所
岩手中部浄水場内

0 250 500 750 1000 m

1:25000

草刈面積調書



総面積 ≒ 12,800m²

展開図番号	1	2	3	4	5	6	7	8	9	10	11	12	13	14	15	16	17	18	19	合計
面積(m ²)	1104.13	151.91	102.73	837.98	754.23	565.43	46.69	601.36	204.82	145.54	52.81	176.55	537.00	795.08	95.96	594.89	2439.28	1118.45	2445.48	12770.32