

令和 6 年度

# 業 務 委 託 設 計 書

岩手中部水道企業団

課 長	課長補佐	係 長	設計者	精算者					
着 手 完 成	期 日		自 年 月 日 自 年 月 日 至 令和 7 年 2 月 21 日 至 年 月 日						上段：当初設計 下段：変更設計
業 務 日 数									摘 要 歩 掛 適 用 : 岩手県令和05年10月水道委託歩掛 基 礎 単 価 適 用 : 令和06年04月01日付 公共 機 械 損 料 適 用 : 令和05年10月01日付 公共機械損料 工 種 区 分 : 設計業務 施 工 地 域 区 分 : 冬 期 労 務 補 正 : %
番 号			第 号						
履 行 場 所									
業 務 名			水利使用許可申請書作成業務委託						
設 計 金 額						金 円也			
委 託 概 要			別紙のとおり						



## 総 括 表

費 目 ・ 工 種 ・ 種 別 ・ 細 目	数 量	単 位	単 価	金 額	明細単価番号	基 準
業務費	1	式			H00100	
業務委託料	1	式			H00200	
水利使用許可申請書作成業務	1	式			K0001	
合計	1	式			Q00001	

## 業 務 委 託 料 内 訳 書

費 目 ・ 工 種 ・ 種 別 ・ 細 目	数 量	単 位	単 価	金 額	明細単価番号	基 準
水利使用許可申請書作成業務	1	式			K0001	
直接原価	1	式			H20510	
直接原価(積上)	1	式			P10000	
設計協議	1	式			M0001 明 1 号	
水需要予測	1	式			M0005 明 5 号	
水利使用許可申請書類作成	1	式			M0006 明 6 号	
河川協議	1	式			M0007 明 7 号	
照査	1	式			M0009 明 9 号	
直接経費	1	式			H20600	

## 業 務 委 託 料 内 訳 書

費 目 ・ 工 種 ・ 種 別 ・ 細 目	数 量	単 位	単 価	金 額	明細単価番号	基 準
旅費交通費	1	式			H20710	
連絡車(ライトバン)運転		日			G900010-0001 委 1 号	
電子成果品作成費(率計上分)	1	式			Q20801	
直接原価計	1	式			Q20620	
その他原価	1	式			Q20541	
業務原価	1	式			H20500	
一般管理費等	1	式			Q20531	
業務価格	1	式			H00400	
消費税等相当額	1	式			Q00401	

## 業 務 委 託 料 内 訳 書

費 目 ・ 工 種 ・ 種 別 ・ 細 目	数 量	単 位	単 価	金 額	明細単価番号	基 準
合計					Q00402	

【 第 1 号 明細書(M0001) 】						
設計協議						1 式 当り
名 称 ・ 規 格	数 量	単 位	単 価	金 額	明細単価番号	基 準
初回打合せ	1	回			M0002 明 2 号	
中間打合せ	2	回			M0003 明 3 号	
最終打合せ	1	回			M0004 明 4 号	
計					P0000001	

水利使用許可申請書作成業務委託

【 第 2 号 明細書(M0002) 】							1 回 当 り
初回打合せ							
名 称 ・ 規 格	数 量	単 位	単 価	金 額	明細単価番号	基 準	
主任技師 内業		人			TR55202		
技師 (A) 内業		人			TR55302		
業務補正		%			Z6000100		
計					P0000001		
単位当たり					P0000002		



【 第 3 号 明細書(M0003) 】							1 回 当 り
中間打合せ							
名 称 ・ 規 格	数 量	単 位	単 価	金 額	明細単価番号	基 準	
技師 (A) 内業		人			TR55302		
技師 (B) 内業		人			TR55402		
諸 雑 費		%			Z6000100		
計					P0000001		
単位当たり					P0000002		

水利使用許可申請書作成業務委託

【 第 4 号 明細書(M0004) 】							1 回 当 り
最終打合せ							
名 称 ・ 規 格	数 量	単 位	単 価	金 額	明細単価番号	基 準	
主任技師 内業		人			TR55202		
技師(A) 内業		人			TR55302		
諸 雑 費		%			Z6000100		
計					P0000001		
単位当たり					P0000002		

水利使用許可申請書作成業務委託

【 第 5 号 明細書(M0005) 】							1 式 当り
水需要予測							
名 称 ・ 規 格	数 量	单 位	单 価	金 額	明細単価番号	基 準	
理事・技師長 内業		人			TR55102		
主任技師 内業		人			TR55202		
技師（A） 内業		人			TR55302		
技師（B） 内業		人			TR55402		
技師（C） 内業		人			TR55502		
技術員 内業		人			TR55602		
業務補正		%			Z6000100		
計					P0000001		

水利使用許可申請書作成業務委託

【 第 6 号 明細書(M0006) 】						
水利使用許可申請書類作成						1 式 当り
名 称 ・ 規 格	数 量	单 位	单 価	金 額	明細単価番号	基 準
理事・技師長 内業		人			TR55102	
主任技師 内業		人			TR55202	
技師（A） 内業		人			TR55302	
技師（B） 内業		人			TR55402	
技師（C） 内業		人			TR55502	
技術員 内業		人			TR55602	
業務補正		%			Z6000100	
計					P0000001	

水利使用許可申請書作成業務委託

【 第 7 号 明細書(M0007) 】						
河川協議						1 式 当り
名 称 ・ 規 格	数 量	単 位	単 価	金 額	明細単価番号	基 準
河川協議同席	2	回			M0008 明 8 号	
計					P0000001	

水利使用許可申請書作成業務委託

【 第 8 号 明細書(M0008) 】							1 回 当 り
河川協議同席							
名 称 ・ 規 格	数 量	単 位	単 価	金 額	明細単価番号	基 準	
主任技師 内業		人			TR55202		
技師 (B) 内業		人			TR55402		
業務補正		%			Z6000100		
計					P0000001		
単位当たり					P0000002		

水利使用許可申請書作成業務委託

【 第 9 号 明細書(M0009) 】							1 式 当り
照査							
名 称 ・ 規 格	数 量	单 位	単 価	金 額	明細単価番号	基 準	
理事・技師長 内業		人			TR55102		
主任技師 内業		人			TR55202		
業務補正		%			Z6000100		
計					P0000001		

水利使用許可申請書作成業務委託

【 第 1 号 委託単価表(G900010-0001) 】						
連絡車(ライトバン)運転						1 日 当り
名 称 ・ 規 格	数 量	単 位	単 価	金 額	明細単価番号	基 準
ガソリン レギュラー		1			TZ006704001	
ライトバン 二輪駆動 定員5名 1.5L		時間			TM12004211	
ライトバン 二輪駆動 定員5名 1.5L		日			TM12004211	
計					P0000001	
単位当たり					P0000002	



## 特記仕様書

業務委託名 水利使用許可更新申請書作成業務委託  
業務委託場所 岩手中部水道企業団給水エリア内

### 第1条 業務概要

岩手中部水道企業団水利使用許可期限が令和7年3月31日までであることから、岩手中部水道企業団給水エリアの水需給に合致した水道水供給計画を立案し、河川法第23条及び第24条の水利使用許可（更新）申請書を作成し、許可を得るものである。

### 第2条 業務内容

水利使用許可（更新）申請書の作成業務は、岩手中部水道企業団給水エリアの給水人口・経済状況や給水量、「平成26年度 水利使用許可申請書」、「令和3年度 水利使用許可申請書（変更申請）」及び「令和5年岩手中部水道企業団水道事業変更届出書」の内容や水源計画・水道施設等の状況等の基本的な条件を十分に把握したうえで作成するものとする。

令和4年度末給水人口 208,443人

#### (1) 業務の実施期間

業務は、契約の翌日から着手し、令和7年2月21日までに完了するものとする。ただし、完了日以降においても、水利使用が許可されるまで、国土交通省からの問い合わせ等に誠実に対応するものとする。

なお、水利使用許可（更新）申請書は令和6年10月を目途に、国土交通省に提出するものとする。

#### (2) 打合わせ協議

適切な業務の遂行を図るために、下記に示す段階での打ち合わせを行うものとし、その結果を記録し相互で確認しなければならない。

なお、打ち合わせ協議には国土交通省等の関係機関との調整（協議の補助出席）を含む。

- ・初回 業務内容、業務工程、設計方針、貸与資料の確認
- ・中間（2回） 申請内容の確認・報告
- ・最終 最終成果品納品時

#### (3) 既得水利権の許可期限更新申請書作成

現在の水利使用許可（河川法第23条及び第24条）等については下記のとおりである。

なお、申請書類の作成及び申請方法等については、国土交通省東北地方整備局岩手河川国道事務所との協議を十分に行い作成すること。

## ①北上市

### 1) 北上川水系 夏油川

取水口の位置：北上市和賀町岩崎新田 1 地割 181 番地先（入畑ダム）

最大取水量等：最大取水量＝0.440 m<sup>3</sup>/S

工作物及土地の占用：

○入畑ダム（取水及び導水施設を含む）

夏油川左岸（北上川和賀町岩崎新田 1 地割 171 地先）

占用面積 13,050.23 m<sup>2</sup>

○本畑水管橋

夏油川左岸（北上川和賀町岩崎新田 1 地割 149 番 1 地先）

夏油川右岸（北上川和賀町岩崎新田 1 地割 121 番 1 地先）

占用面積 126.78 m<sup>2</sup>

占用面積合計 13,177.01 m<sup>2</sup>

### 2) 北上川水系 北上川・和賀川

取水口の位置：北上川取水口 北上市二子町坊館 20 番 14 地先（北上川右岸）

和賀川取水口 北上市北鬼柳第 32 地割 60 番 1 地先（和賀川左岸）

最大取水量等：北上川取水口 最大取水量＝0.232 m<sup>3</sup>/S

和賀川取水口 最大取水量＝0.021 m<sup>3</sup>/S

工作物及土地の占用：

○北上川取水施設

北上市二子町坊館 20 番 14 地先（北上川右岸）

占用面積 1,483.47 m<sup>2</sup>

○和賀川取水施設

北上市北鬼柳第 32 地割 60 番の 1 地先（和賀川左岸）

占用面積 491.30 m<sup>2</sup>

占用面積合計 1,974.77 m<sup>2</sup>

## ②花巻市

### 3) 北上川水系 北上川・豊沢川・瀬川（大股沢）

取水口の位置：北上川取水口 花巻市下小舟渡 491 番 1 地先（北上川右岸）

豊沢川取水口 花巻市湯口字志戸平 2 番 2 地先（豊沢川左岸）

瀬川（大股沢）取水口

花巻市台山国有林 584 林班ハ及びニ地先（瀬川左岸）

最大取水量等：北上川取水口 最大取水量＝0.116 m<sup>3</sup>/S

豊沢川取水口 最大取水量＝0.134 m<sup>3</sup>/S

瀬川取水口 最大取水量＝0.018 m<sup>3</sup>/S

合計 0. 268 m<sup>3</sup>/S

工作物及土地の占用：

○北上川取水施設

花巻市下小舟渡 491 番 1 地先（北上川右岸）

占用面積 174. 15 m<sup>2</sup>

行為面積 20. 6 m<sup>2</sup>

○豊沢川取水施設

花巻市湯口字志戸平 2 番 2 地先（豊沢川左岸）

○瀬川取水施設

花巻市台山国有林 584 林班ハ及びニ地先（瀬川左岸）

占用面積合計 174. 15 m<sup>2</sup>

#### 4) 北上川水系北上川

取水口の位置：第一取水口 花巻市石鳥谷町新堀第 2 地割 35 番地先（北上川左岸）

第二取水口 花巻市石鳥谷町新堀第 10 地割 6 番 5 地先（北上川左岸）

最大取水量等：0. 027 m<sup>3</sup>/S（伏流水）

工作物及土地の占用：

○取水施設

第一取水口 花巻市石鳥谷町新堀第 2 地割 35 番地先（北上川左岸）

第二取水口 花巻市石鳥谷町新堀第 10 地割 6 番 5 地先（北上川左岸）

#### 5) 北上川水系 猿ヶ石川

取水口の位置：1号取水口 花巻市東和町安俵 10 区 445 番 3 地先（猿ヶ石川右岸）

2号取水口 花巻市東和町谷内 9 区 2 番 1 地先（猿ヶ石川左岸）

最大取水量等：1号取水口 最大取水量＝0. 0167 m<sup>3</sup>/S

2号取水口 最大取水量＝0. 0102 m<sup>3</sup>/S

工作物及土地の占用：

○取水施設

1号取水施設 花巻市東和町安俵 10 区 445 番 3 地先（猿ヶ石川右岸）

占用面積 29. 43 m<sup>2</sup>

2号取水施設 花巻市東和町谷内 9 区 2 番 1 地先（猿ヶ石川左岸）

占用面積 28. 22 m<sup>2</sup>

占用面積合計 57. 65 m<sup>2</sup>

### ③紫波町

#### 6) 北上川水系 北上川

取水口の位置：取水口 紫波郡紫波町二日町御堂前 123 番 30 地先（北上川右岸）

最大取水量等：0.05 m<sup>3</sup>/S

工作物及土地の占用：

○取水施設

紫波郡紫波町二日町御堂前 123 番 30 地先（北上川右岸）

占用面積 217.73 m<sup>2</sup>

○水管橋 岩崎川左岸 紫波郡紫波町高水寺字川原 68 番地先

岩崎川右岸 紫波郡紫波町二日町字御堂前 217 番 2 地先

占用面積 211.22 m<sup>2</sup>

占用面積合計 428.95 m<sup>2</sup>

### (5) 将来の水需要の予測

- ① 調査年度 令和7年度から令和16年度まで
- ② 予測方法 水道施設設計指針・解説（日本水道協会）による。
- ③ 特記事項

（ア）将来人口の予測

企業団給水エリアの行政区域内人口及び給水人口の予測を実施すること。

（イ）更新年次の取水量

取水量（給水量及び作業水量）は、給水量は一日最大給水量とし、作業水量は、各浄水場での作業水量より算出すること。

（ウ）給水量の予測手法

予測推定式は、各種時系列算定式で計算、比較し、標準偏差及び自然的、社会的状況や将来の都市構想、整備計画、水道事業の承認内容、水道事業の広域化など広域的観点から妥当性を判断すること。

（エ）「平成26年度 水利使用許可申請書」、「令和3年度 水利使用許可申請書」

（変更申請）及び「令和5年岩手中部水道企業団水道事業変更届出書」作成時に推計された岩手中部水道企業団の水需要予測値及び水源別給水系統・給水区域を、直近実績値へ更正及び現況区域を十分理解し作業を進めること。

（オ）岩手中部水道企業団統合時における各水源からの暫定取水量についても検討するものとし、各給水系統別水需給バランスの現状を把握して作業を進めること。

### 第3条 提出書類

業務の実施にあたり次の書類を提出すること。

- (1) 工程表
- (2) 管理技術者届
- (3) 照査技術者届
- (4) 業務計画書

- (5) 完了届

#### 第4条 成果品等

提出すべき成果品は、下記のとおりとする。

- |                      |    |
|----------------------|----|
| (1) 水利使用許可申請書（図面含む）  | 5部 |
| (2) 水需給計画書 A4版 金文字製本 | 3部 |
| (3) CD-ROM（概要版含）     | 1式 |
| (4) その他設計に使用した資料     | 1式 |

#### 第5条 準拠すべき法令

業務は、下記に掲げる法令に準拠して行うものとする。

- (1) 水道法及び関係法
- (2) 河川法及び関係法令
- (3) その他、順守しなければならない法規・基準等

#### 第6条 管理技術者及び照査技術者

- (1) 管理技術者及び照査技術者は、技術士（上下水道部門（上水道及び工業用水道））又は RCCM（上水道及び工業用水道）の資格を有する者とする。
- (2) 管理技術者又は照査技術者は、過去10年間に於いて水利使用許可申請業務を実施した経験を有する者とする。

#### 第7条 秘密の保持

受託者は、本業務で知り得た秘密事項を第三者に漏らしてはならない。また、コンサルタントとしての中立性を保持しなければならない

#### 第8条 疑義の解釈

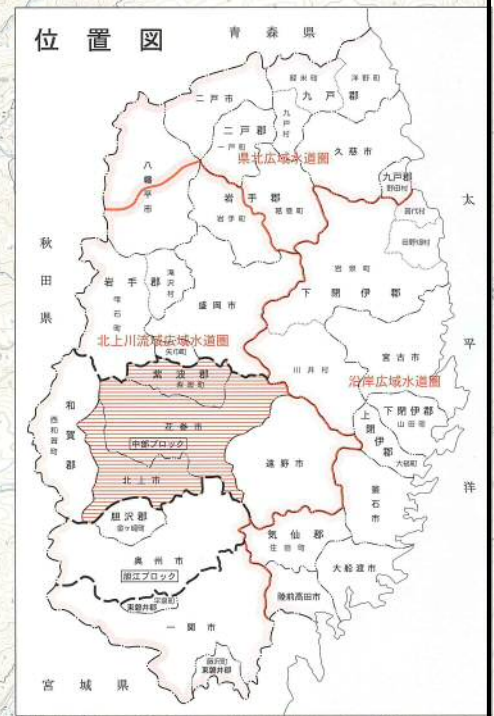
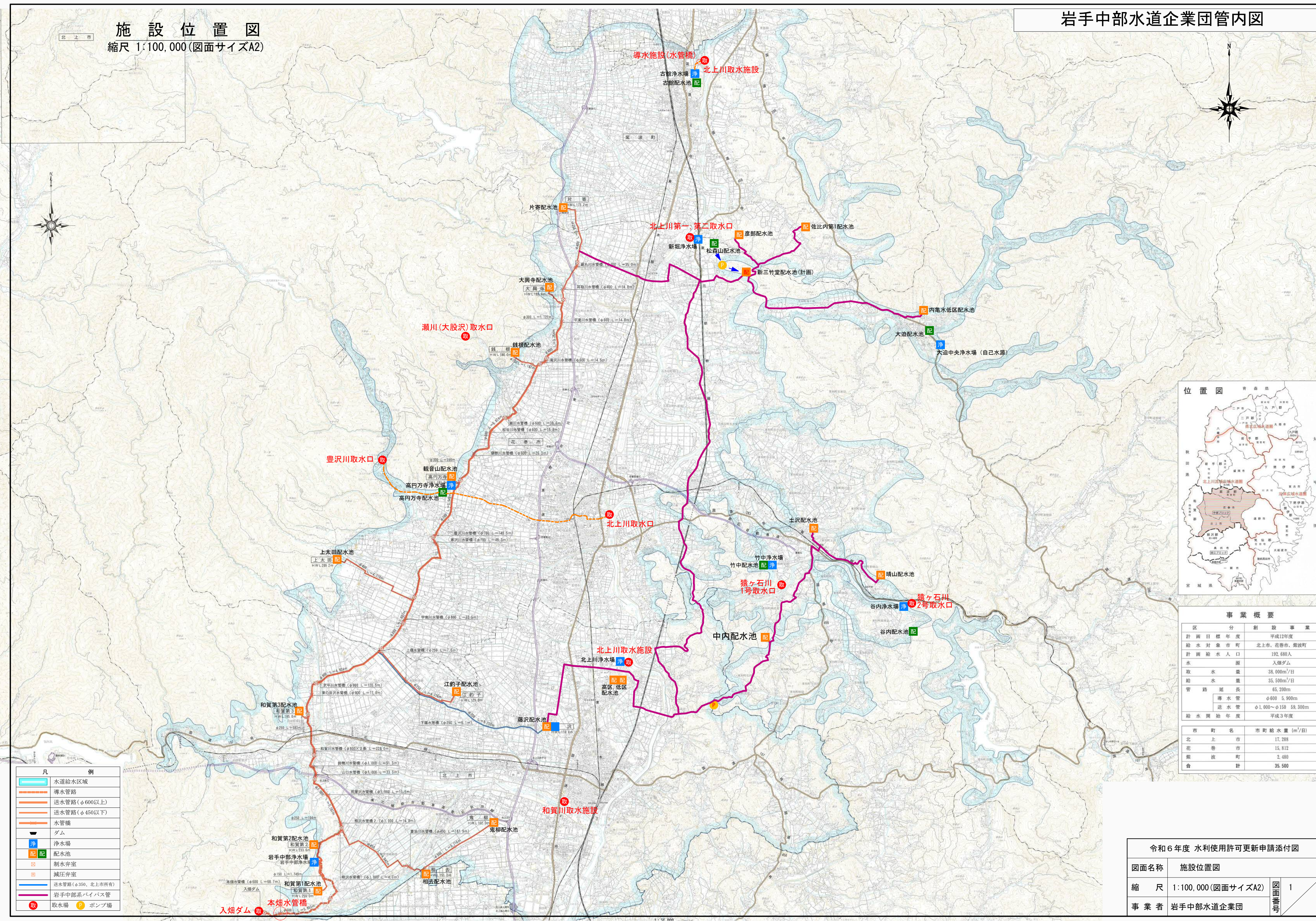
本仕様書に定める事項について、疑義が生じた場合又は本仕様書に定めがない事項については発注者、受託者の協議によるものとする。



# 岩手中部水道企業団管内図

## 施設位置図

縮尺 1:100,000 (図面サイズA2)



### 事業概要

区 分	創 設 事 業
計 画 目 標 年 度	平成12年度
給 水 対 象 市 町	北上市、花巻市、紫波町
計 画 給 水 人 口	192,680人
水 源	入畑ダム
取 水 量	38,000m <sup>3</sup> /日
給 水 量	35,500m <sup>3</sup> /日
管 路 延 長	65,200m
送 水 管	φ600 5,900m
	φ1,000~φ150 59,300m
給 水 開 始 年 度	平成3年度

市 町 名	市 町 給 水 量 (m <sup>3</sup> /日)
北 上 市	17,208
花 巻 市	15,812
紫 波 町	2,480
合 計	35,500

### 凡 例

	水道給水区域
	導水管路
	送水管路 (φ600以上)
	送水管路 (φ450以下)
	水管橋
	ダム
	浄水場
	配水池
	制水弁室
	減圧弁室
	送水管路 (φ350、北上市所有)
	岩手中部系バイパス管
	取水場
	ポンプ場

令和6年度 水利使用許可更新申請添付図			
図面名称	施設位置図	図面番号	1
縮 尺	1:100,000 (図面サイズA2)	事業 者	岩手中部水道企業団