

岩手中部水道企業団広報紙

※ウォーターワークス [waterworks] …英語で「水道設備」「上水道」の意

特集

水道管の耐震化への取り組み



7月5日、花巻市内の高円万寺浄水場に、八重畑小学校の4年生が社会科見学で訪れました。水がきれいになる仕組みや住んでいる地域の水がどのように運ばれているのかなどの説明を興味深く聞いていました。

お問い合わせ先



お問い合わせ先情報は、上記二次元コードからでも確認できます。

水道の開始・中止、水道料金の支払い
口座振替・名義変更、水道料金の照会

水道お客様センター

・平日 8:30～17:15

・土曜日 8:30～17:15

※電話受付のみ

北上市 ☎0197-64-7570

花巻市 ☎0198-24-2175

紫波町 ☎019-676-2810

断水・濁水・道路からの漏水

平日 8:30～17:15

管路課 管路維持係 ☎0197-62-4216

土日・祝日・夜間

北上市・花巻市内の場合

→北上川浄水場 ☎0197-66-3231

紫波町内の場合

→古館浄水場 ☎019-672-3702

水質に関すること

平日 8:30～17:15

施設第一課 水質管理係

☎0197-62-4218



水道の開始・中止をインターネットから手続き可能です。
(←詳細は二次元コードから)

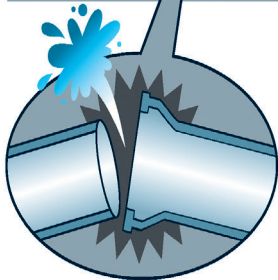
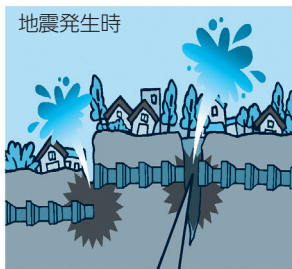
特集

水道管の耐震化への取り組み

災害に強い水道管

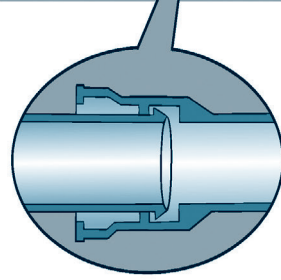
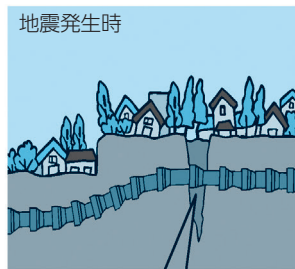
古くなった水道管は、大きな地震の力などに耐えられず、破裂したり管の継ぎ目が外れたりして断水などの事故につながる恐れがあります。

取り替えを進めている耐震管は、地震の際でも管の継ぎ目の接合部分（継手）が外れない構造となっている管で、金属製や樹脂製のものがあります。



従来の水道管

継手が外れ、漏水が発生する可能性が高い。



取り替えを進めている耐震管

継手が外れにくく、管が伸び縮みし揺れを吸収する。

耐震管は、地震に強いだけでなく、津波や地割れなどの二次災害、台風や豪雨などの自然災害でも優れた継手の性能により被害を免れた事例が多数あります。

今後も水道施設の耐震化を進め、災害に強い安全・安心な水道施設整備に取り組んでいきます。



※出典) 『耐震継手ダクタイル鉄管が自然災害に耐えた事例集』
「台風・豪雨・津波等による災害」水道産業新聞社

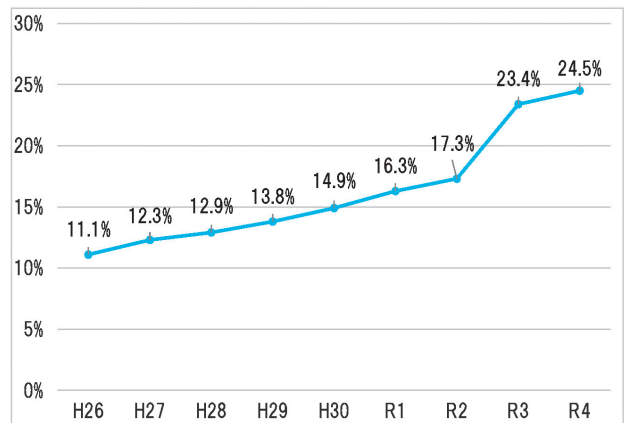
豪雨による道路崩壊の被害を免れた耐震管

水道管の耐震化に向けた計画

企業団の管路の耐震管率（※）は、令和4年度時点で24.5%で、企業団統合当初の平成26年度と比較すると、13.4ポイント増加しました。企業団の耐震管の延長は709kmとなり、企業団事務所（花巻市）から静岡県までを陸路で移動した距離とほぼ同じです。

企業団では、水道管の布設年度、埋設状況、事故が起きた際の影響度等を総合的に評価し、優先順位をつけたうえで、計画的に耐震管への更新を進めています。

管路の耐震管率



※管路の耐震管率とは、全ての管路の延長に対する耐震管の延長のこと。

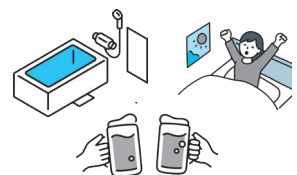
健康のために水を飲もう！

私たちが生きていくために「水」は欠かすことのできない存在です。水分摂取量が不十分であると、健康への被害を引き起こします。熱中症や脳梗塞、心筋梗塞なども水分摂取量の不足が大きなリスク要因の一つとなっています。

気温が高くなり、脱水症状に注意が必要な時期になりました。こまめに意識的に水分補給をして、健康に過ごしましょう。

水を飲むタイミングはいつ？

- 起床時、寝る前
- スポーツの前後・途中
- 入浴の前後
- 飲酒中、またはその後



※出典) 国土交通省ホームページ

『「健康のために水を飲もう」推進運動』

災害に備えて

自然災害等による断水に備えるため、自分でできる水に関する備えと企業団の取り組みを紹介します。

自分でできる備え

お住まいの給水方式を確認

ご使用の水道が「直圧給水方式」（配水管の水圧で給水する方法）か「貯水槽水道方式」（水を受水槽に溜めてから給水する方法）のいずれかを確認しましょう。また、高層住宅では停電になると断水になる場合があるので、自家発電設備があるか等を把握しておきましょう。

普段の水道使用量を知る

漏水などの異変に気づくには、普段の水道使用量を知ることが大切です。日頃から検針票で使用した水量を確認しておきましょう。

水道使用量等のお知らせ		お客様番号 123456789-01
請求年月	平成28年 6月	
使用期間	平成28年 5月1日～	
北上市有田町1番19号	平成28年 6月1日	
水道料金センター	平成28年 6月1日	
水圧計 大口径		
計測日時 平成28年 6月 1日		
計測場所 〇〇〇〇〇〇〇		
計測及び水量	今回請求予定金額(税込)	
今回計測	243m ³	水道料金 7,087円
前月計測	208m ³	漏水検知料 5,000円
検測水量	34m ³	合計金額 12,788円
漏水検知料	5,000円	
基本料金	0円	
基本料金	0円	
基本料金	0円	

家族の人数分の水を確保

一人1日3Lを目安とし最低3日分の水を備蓄しましょう。また、飲料水とは別に、トイレを流したりするための生活用水も必要です。非常時に水道水を入れるためのポリタンク等を用意しておくで安心です。



災害訓練を実施しました

7月26日(金)、紫波町内の盛岡南ショッピングセンターNACSで災害訓練を実施しました。

今回の訓練では、大規模な断水が発生した場合を想定し、組立可搬式の給水タンクを使用した給水所の設営を行いました。

今後も定期的に災害訓練を実施し、災害時に迅速に対応できるような体制の構築に努めていきます。



給水タンクを組み立てる企業団職員



水道週間行事を行いました！



水道週間とは？

水道週間は、国土交通省、環境省、都道府県及び各市町村の水道事業者等によって実施される様々な広報活動等の運動を通して、水道の現状や課題について広く国民の理解を深め、今後の水道事業の取組について協力を得ることを目的としています。毎年、6月1日から6月7日まで実施され、今年で66回目を迎えました。

【企業団の水道週間の取り組み】

- 和賀川河川敷清掃活動
- 水道週間啓発ポスターの掲示
- ホームページへの掲載

和賀川河川敷の清掃活動を行いました

水道週間の活動として6月7日、北上市江釣子の和賀川グリーンパーク周辺で、企業団職員と、北上市水道工事業協同組合、水道関連企業の方々約70名が参加し、河川敷周辺の清掃活動を行いました。

約1時間活動を行い、可燃・不燃ごみを約60kg収集し、河川敷の環境美化に努めました。



清掃活動を行う参加者



水道料金のお支払いは口座振替で！

口座振替は、お客さまの預貯金口座から自動的にお支払いいただく、確実に大変便利な方法です。

お申し込みの流れ

STEP

1

口座振替依頼書を取り寄せる

ホームページ、水道お客様センターへのご連絡で取り寄せできます。
※水道お客様センターの電話番号は表紙をご覧ください。

STEP

2

必要事項を記入し銀行届出印を押印する

通帳の住所と水道の使用場所が異なる場合は、両方の記入が必要です。



STEP

3

ポストに投函して完了！

金融機関の窓口に行かなくても済むので便利です。



口座振替取扱金融機関

岩手銀行、東北銀行、七十七銀行、北日本銀行、盛岡信用金庫、北上信用金庫、花巻信用金庫、東北労働金庫、岩手県信用農業協同組合連合会、岩手中央農業協同組合、花巻農業協同組合、ゆうちょ銀行

クレジット決済を利用している方への大切なお知らせ！

現在クレジット決済にご利用いただいている「Yahoo！公金支払い」は令和7年3月でサービスを終了します。これに伴い、「Yahoo！公金支払い」での水道料金・下水道使用料のクレジット決済がご利用いただけなくなります。

企業団では、令和7年4月以降もクレジット決済をご利用できるように、株式会社エフレジが提供する「F-REGI（エフレジ）公金支払い」の準備を進めています。「F-REGI 公金支払い」による新規申し込みの受付開始時期は令和7年1月を予定しています。

令和7年4月以降もクレジット決済を継続する場合には、「F-REGI 公金支払い」への新規申し込みが別途必要となります。

受付開始日や申込方法等の詳細については企業団ホームページや広報紙でお知らせします。

水道の手続きはインターネットで！

引っ越しなどに伴い水道の使用開始、中止、名義変更等をする際は、それぞれ手続きが必要です。手続きはインターネットが便利です。

5営業日前までの手続きをお願いします。

【インターネットでできる手続き】

- ・水道使用開始のお申し込み
- ・水道使用中止のお申し込み
- ・名義変更
- ・各種申込書送付のお申し込み（口座振替、クレジット決済等）

手続きはこちらから



Q&A クイズ & アンケート

クイズとアンケートにお答えいただいた方の中から抽選で5名に図書カード1,000円分をプレゼントいたします。

【締切】 令和6年9月20日（金）当日消印有効

※当選者の発表は発送をもって代えさせていただきます。
お客様からいただいた個人情報は、賞品の発送のみに使用するもので、お客様の承諾なく第三者に提供することはありません。

【応募方法】 はがきまたはインターネット

〒025 - 0004	(1) クイズの答え
花巻市葛3-183-1	(2) アンケートの回答
岩手中部水道企業団	(3) 郵便番号・住所
読者アンケート係 行	(4) 氏名
	(5) 電話番号
	(6) 水道に関するご意見や本広報紙の感想

二次元コードからも応募できます。



▶クイズ.....

Q. 企業団の耐震管の延長は何kmでしょうか？

- ① 71km ② 709km ③ 7,190km

▶アンケート.....

Q. 企業団が行う災害訓練に参加してみたいと思いますか？

- ①はい ②いいえ

【前回発行広報紙のアンケート結果】

企業団公式 SNS「X」を知っている、または、フォローしていますか？

- ①はい.....21.9%
②いいえ.....78.1%



※前回発行広報紙（2024 6月号）のクイズの答えは、② 147か所でした。

応募総数210名の中から抽選により5名の方へ賞品をお送りしました。たくさんのご応募ありがとうございました。